

Ufs

Nr 1124

2026-06-24

Underrättelser för sjöfarande



Ufs-redaktionen
Sjöfartsverket
601 78 Norrköping
Tel: 0771 630 605
E-post: ufs@sjofartsverket.se

Ansvarig utgivare:
Affärsområdeschef Patrik Wiberg

www.sjofartsverket.se



SJÖFARTSVERKET

TILLKÄNNAGIVANDEN

* 20201

Sjökort: 713

Sverige. Södra Östersjön. Öland. Degerhamn. Ändrade riktvärden och restriktioner för hamnen.

Ombyggnationer i hamnen har föranlett nya restriktioner för anlöp.

För information om gällande riktvärden och restriktioner, vänligen besök:
<https://www.sjofartsverket.se/sv/tjanster/lotsning/lotsomrade-kalmar/riktvarden-och-restriktioner/>

Degerhamn	56-21,22N	016-24,35E
-----------	-----------	------------

Bsp Hanöbukten 2026/s09, Bsp Kalmarsund 2023/s29

Sjöfartsverket. Publ. 22 juni 2026

UNDERRÄTTELSE

Områden utan notiser i detta häfte

Norra Kvarken
Ålands hav och Skärgårdshavet
Finska viken
Rigabukten
Mälaren och Södertälje kanal
Mellersta Östersjön
Sydöstra Östersjön
Södra Östersjön
Sydvästra Östersjön
Öresund
Store- och Lillebaelt
Övriga inlandsfarvatten
Ej områdesbundet

Bottenviken

* 20043 (T)

Sjökort: 4211

Sverige. Bottenviken. Skelleftehamn. Skellefteå. Arbete med förändring av farledsutmärkning.

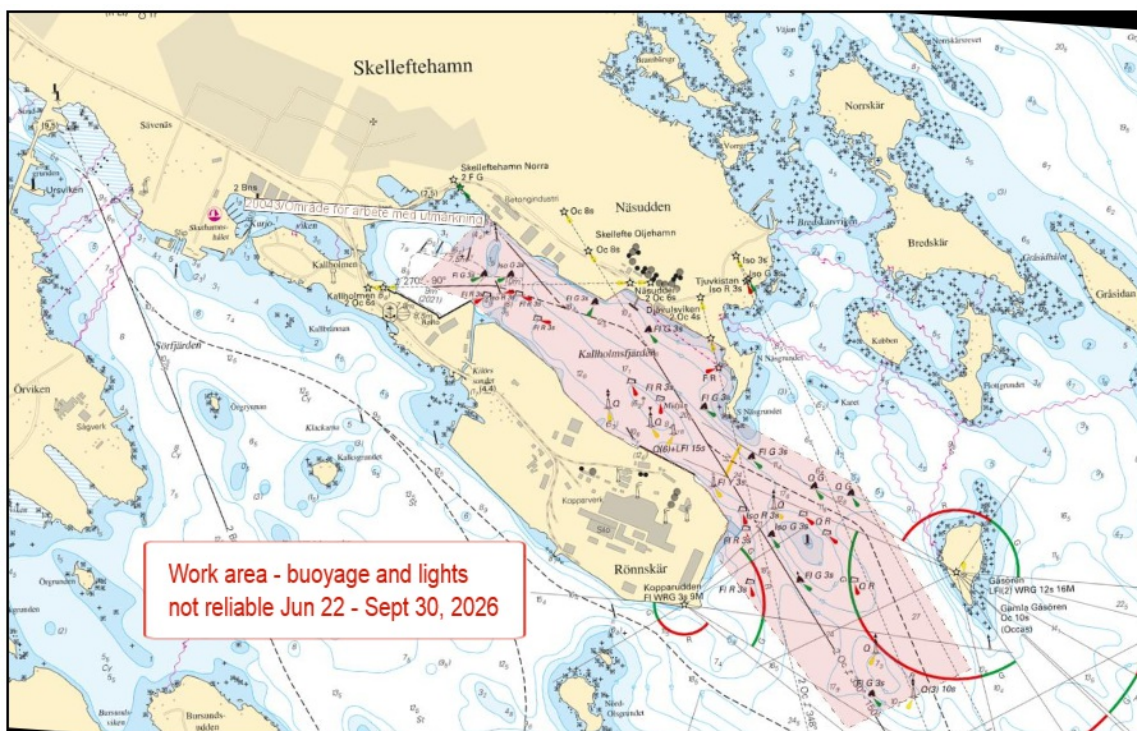
Tid: 22 juni - 30 september 2026.

Arbeten med sjösäkerhetsanordningar i Skellefteå pågår. Arbetena innebär bland annat att flytande utmärkning kan komma att flyttas, att fyrljus ändras och att ny utmärkning tillkommer. Under angiven period bör sjösäkerhetsanordningarna i Skellefteå betraktas som otillförlitliga.

Arbetena utförs från fartyget Baus. Kontakt: tfn 0910-71 28 80.

Arbetsområde, nordlig begränsning	a)	64-41,07N	021-15,32E
Arbetsområde, västlig begränsning	b)	64-40,85N	021-14,78E
Arbetsområde, sydlig begränsning	c)	64-39,28N	021-18,09E
Arbetsområde, östlig begränsning	d)	64-39,46N	021-19,09E

Bsp Bottenviken 2023/s42, s43, s45, s64, s65, s67



Arbetsområde i Skellefteå

Bottenhavet

*** 20146**

Sjökort: 523

Sverige. Bottenhavet. Härnösand. Härnön. Sjö kabel.

Inför	sjökabel mellan a) - b)	a)	62-37,989N	017-56,222E
		b)	62-38,023N	017-56,083E

Bsp Bottenhavet N 2024/s50

Härnösands kommun. Publ. 24 juni 2026

*** 20204**

Sjökort: 533

Sverige. Bottenhavet. Norrsundet. Granskär. Ryttharet. Prick.

Flytta	babordsprick	från a) till b)	a)	60-56,662N	017-10,501E
			b)	60-56,655N	017-10,477E

Bsp Bottenhavet S 2023/s48

Sjöfartsverket. Publ. 24 juni 2026

Norra Östersjön

* 20178

Sjökort: 617, 62, 621, 6211

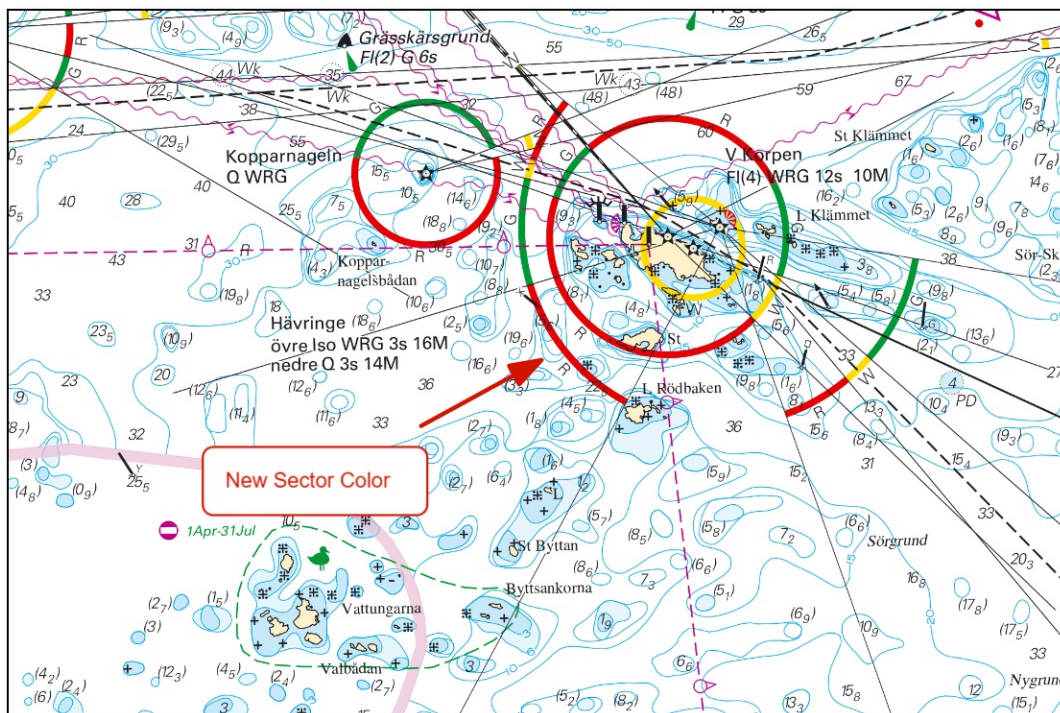
Sverige. Norra Östersjön. SO om Oxelösund. Korphålet. Fyr "Västra Korpen". Sektor.

Fyren Västra Korpen sydvästra sektor har bytt färg från vit till röd.

Västra Korpen FI(4) WRG 12s	58-36,256N	017-19,303E
-----------------------------	------------	-------------

Adm. LoL vol. C6834

Bsp Ostkusten 2025/s22, s23, s30, s31, s33, s39, Bsp Stockholm S 2026/s41



Ändrad sektorfärg för fyren "Västra Korpen"

Sjöfartsverket. Publ. 24 juni 2026

*** 20207 (T)**

Sjökort: 6212

**Sverige. Norra Östersjön. Norrköping. Händelö. Motala ström. Händelöbron.
Ingen broöppning tills vidare.**

Tid: Tills vidare.

Händelöbron kan inte öppnas med anledning av tekniska problem.

Händelöbron	58-36,59N	016-12,37E
-------------	-----------	------------

Bsp Ostkusten 2025/s58

Norrköpings hamn och stuveri. Publ. 24 juni 2026

Kattegatt

* 20169

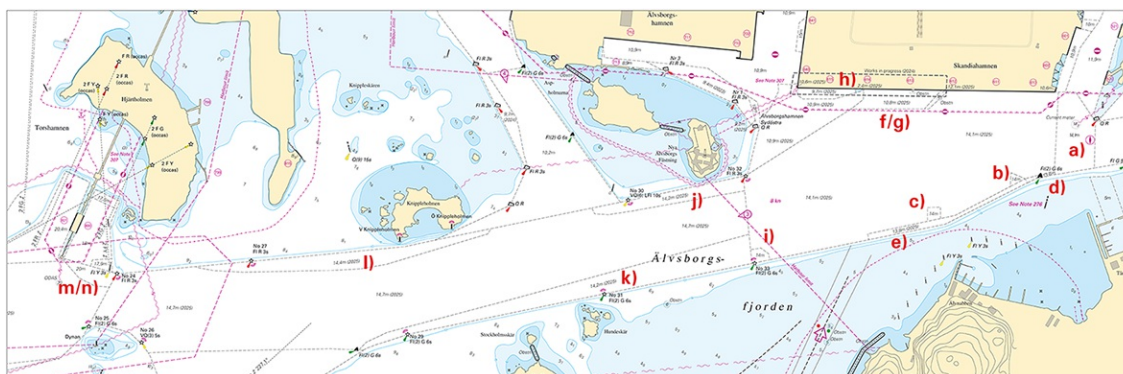
Sjökort: 9312, 9313

Sverige. Kattegatt. Göteborg. Älvsborgsfjorden. Rivö fjord. Torshammen. Skandiahamnen. Djup.

En sjömätning i Göteborg har påvisat andra djup än vad som redovisas i sjökortet. De viktigaste förändringarna redovisas nedan i tabellform, samt i sin helhet i nästa tryck av berört sjökort. Uppdateringen finns tillgänglig som en uppdatering av ENC.

Inför	muddrad yta 14,1 m	a)	57-41,197N	011-52,038E
Inför	muddrad yta 14 m	b)	57-41,086N	011-51,770E
Inför	muddrad yta 14 m	c)	57-40,992N	011-51,381E
Inför	muddrad yta 13,6 m	d)	57-41,095N	011-51,900E
Inför	muddrad yta 13,8 m (2025)	e)	57-40,957N	011-51,264E
Stryk	muddrad yta 12 m	f)	57-41,268N	011-51,205E
Inför	muddrad yta 10,8 m (2025)	g)	57-41,277N	011-51,184E
Inför	muddrad yta 9,7 m (2025)	h)	57-41,296N	011-50,830E
Inför	muddrad yta 14 m	i)	57-40,880N	011-50,578E
Inför	muddrad yta 14,2 m (2025)	j)	57-41,036N	011-50,166E
Inför	muddrad yta 14,2 m (2025)	k)	57-40,815N	011-49,926E
Inför	muddrad yta 14,4 m (2025)	l)	57-40,861N	011-48,629E
Inför	muddrad yta 20 m	m)	57-40,840N	011-47,358E
Inför	muddrad yta 17,9 m	n)	57-40,849N	011-47,463E

Bsp Västkusten S 2025/s45, s46, s47, s52, s53, s54, s55, s56



Muddrade ytor North Channel / Skandiahamnen

*** 20179****Sjökort: 924****Sverige. Kattegatt. Falkenberg. Falkenberg hamn. Muddring och sjömätning.**

En sjömätning i Falkenberg har påvisat andra djup än vad som redovisas i sjökortet. De viktigaste förändringarna redovisas nedan i tabellform, samt i sin helhet i nästa tryck av berört sjökort. Uppdateringen finns tillgänglig som en uppdatering av ENC.

Stryk	område ramat till angivet djup 6,2 (2025)		a)	56-53,133N	012-28,264E
Ändra	RoRo 6,5m till	RoRo 6,3m	b)	56-53,331N	012-28,417E
Stryk	område ramat till angivet djup 6,7		c)	56-53,296N	012-28,416E
Inför	muddrat område 6,9 between d) - g)		d)	56-53,016N	012-28,074E
			e)	56-53,005N	012-28,114E
			f)	56-52,946N	012-27,992E
			g)	56-52,933N	012-28,035E

Bsp Västkusten S 2025/s27, s66

Sjöfartsverket. Publ. 24 juni 2026

*** 20200 (T)****Sjökort: 9313****Sverige. Kattegatt. S om Göteborg. Brännö. Styrö. Vrångö. Swimrun.
Avlysning.****Tid: 25 juli kl. 0800 - 1700.**

Under ovanstående tid pågår swimruntävlingen ö till ö mellan Vrångö och Brännö, i Göteborgs södra skärgård.

All fartygstrafik är förbjuden 30 meter på båda sidor om tävlingsbanan under olika tider under dagen.

För fullständig bansträckning hänvisas till <https://otilloswimrun.com/>

Sjöfarande uppmanas till stor försiktighet vid passage av tävlingsområdet, samt att följa instruktioner från säkerhetsbåtar.

Ungefärligt tävlingsområde mellan a) - d)	a	57-38,907N	011-45,104E
	b)	57-38,162N	011-48,451E
	c)	57-33,755N	011-47,045E
	d)	57-37,359N	011-44,294E

Visas ej i ENC.

<https://app.racedaymap.com/otillo-swimrun-gothenburg/world-series>

<https://otilloswimrun.com/races/gothenburg-sweden/>

Bsp Västkusten S 2025/s19, s46, s50

ÖtillÖ Swimrun World Series Europa. Publ. 24 juni 2026

Skagerrak

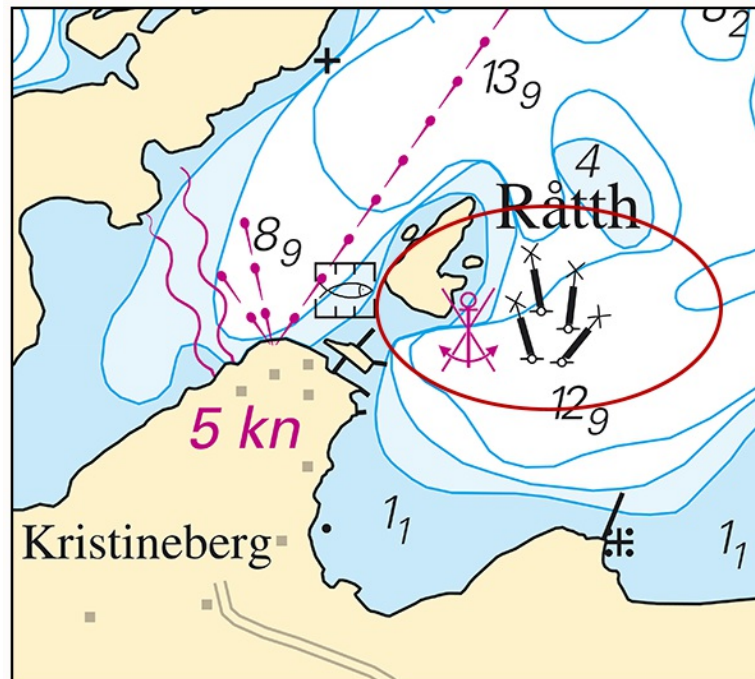
* 20166

Sjökort: 933, 9331

Sverige. Skagerrak. Fiskebäckskil. Kristineberg. Råttholmen. Specialprickar.

Inför	specialprick med topptecken	a)	58-15,009N	011-27,029E
Inför	specialprick med topptecken	b)	58-14,990N	011-27,022E
Inför	specialprick med topptecken	c)	58-14,992N	011-26,990E
Inför	specialprick med topptecken	d)	58-15,019N	011-27,000E

BSP Västkusten N 2025/s19, s32



Nya specialprickar

Transportstyrelsen. Publ. 24 juni 2026

Vänern och Trollhätte kanal

* 20168

Sjökort: 131

Sverige. Vänern och Trollhätte kanal. Vänern. Värmlandssjön. Gäddeviksskog. Brattö. Fast sjömärke.

Inför	fast sjömärke	59-11,382N	013-09,397E
-------	---------------	------------	-------------

Bsp Vänern 2026/s11

Sjöfartsverket. Publ. 24 juni 2026