

### Underrättelser för sjöfarande Sjöfartsverket



### Underrättelser för sjöfarande Områdesindelning



Ufs-redaktionen  
Sjöfartsverket  
601 78 Norrköping

Tel: 0771 630 605  
E-post: [ufs@sjofartsverket.se](mailto:ufs@sjofartsverket.se)

Ansvarig utgivare:  
Affärsområdeschef Patrik Wiberg



# TILLKÄNNAGIVANDEN

Inga Tillkännagivanden i detta häfte.

## UNDERRÄTTELSER

### Områden utan notiser i detta häfte

Norra Kvarken
Bottenhavet
Finska viken
Rigabukten
Norra Östersjön
Sydöstra Östersjön
Södra Östersjön
Sydvästra Östersjön
Store- och Lillebaelt
Kattegatt
Övriga inlandsfarvatten
Ej områdesbundet

## Bottenviken

\* 18456

Sjökort: 4101, 412

**Sverige. Bottenviken. SO om Karlsborg. Fyr Kvarnören. Sektorer. Enslinje.**

Fyr Karlsborg släckt. Enslinje borttagen.

<b>Stryk</b>	fyr Oc R 5s	a)	65-47,846N	023-17,248E
<b>Stryk</b>	enslinje Kvarnören - Karlsborg från a) - b)	b)	65-45,492N	023-19,552E

Ändrade sektorer för fyr Kvarnören

Fyr Kvarnören Q WRG	65-46,703N	023-18,368E
---------------------	------------	-------------

### Bäring (sett från sjön) Färg

334,7 - 335,9	G
335,9 - 339,9	W
339,9 - 341,1	R
341,1 - 334,7	Dk

Adm. LoL (C5720)

Bsp Bottenviken 2023/s10, s68, s69

Sjöfartsverket. Publ. 19 jun 2024

# Ålands hav och Skärgårdshavet

**\* 18429****Sjökort: 536****Sverige. Ålands hav och Skärgårdshavet. Hargshamn. Glöten. Fyr. Sektorer.**

Fyr Glöten. Nya sektorer.

<b>Inför</b>	nya sektorer för fyr Glöten.	60-10,444N	018-28,940E
--------------	------------------------------	------------	-------------

**Bäringar (från sjön till fyren) Färg**

296,4° - 300,6°	G
300,6° - 301,1°	AL.WG
301,1° - 301,7°	W
301,7° - 302,0°	AL.WR
302,0° - 306,4°	R
306,4° - 296,4°	Dk

Bsp Stockholm N 2024/s16, s62

Sjöfartsverket. Publ. 19 jun 2024

**\* 18530****Sjökort: 536****Sverige. Ålands hav och Skärgårdshavet. N om Stockholm. Hargshamn. S om Väringsö. Kaj 4.**

En sjömätning vid kaj 4 i Hargshamn har påvisat andra djup än vad som redovisas i sjökortet.

De viktigaste förändringarna redovisas nedan i tabellform, samt i sin helhet i nästa tryck av berört/berörda sjökort.

Uppdateringen finns tillgänglig som en uppdatering av ENC.

<b>Ersätt</b>	djup (10,7) med djup (11,8)	a)	60-10,140N	018-29,260E
---------------	-----------------------------	----	------------	-------------

Bsp Stockholm N 2024/s61

Sjöfartsverket. Publ. 19 jun 2024

## Mälaren och Södertälje kanal

\* 18531 (T)

Sjökort: 111, 113, 1131, 1133

**Sverige. Mälaren och Södertälje kanal. Mälaren. Ombyggnad av fyrar och fast utmärkning.**

Tid: Augusti - november 2024.

Ombyggnation samt renovering av fyrar och annan fast utmärkning pågår i Mälaren. Under projektet kan fyrar komma att vara släckta under vissa perioder.

Nya kummel och fyrar kommer även att byggas.

Dagsaktuell information och mer detaljer tillhandahålls av VTS Södertälje.

Förändringar på utmärkningen kommer att förmedlas via Ufs notiser vartefter arbetet fortskrider.

Mälaren	59-24,0N	017-24,0E
---------	----------	-----------

Visas ej i ENC.

Bsp Mälaren - Hjälmarén 2024/s16, s17, s18, s19, s20, s21, s22, s23, s24, s25, s26, s28, s29, s56, s61, s62, s63

*Sjöfartsverket. Publ. 19 jun 2024*

## Mellersta Östersjön

\* 18471

Sjökort: 622

**Sverige. Mellersta Östersjön. Valdemarsvik. Kardinalprick.**

Inför	ostkardinalprick med topptecken (BYB)	a)	58-12,135N	016-36,335E
-------	---------------------------------------	----	------------	-------------

Bsp Ostkusten 2023/s62

*Transportstyrelsen. Publ. 19 jun 2024*

# Öresund

**\* 18466****Sjökort: 921, 922****Sverige. Öresund. V om Barsebäckshamn. Pinhättan. Utmärkning.**

<b>Ersätt</b>	västkardinalprick med topptecken till	västkardinallysprick Q(9) 15s	a)	55-45,010N	012-51,188E
---------------	---------------------------------------	-------------------------------	----	------------	-------------

Bsp Sydkusten 2020/s14, s16

Sjöfartsverket. Publ. 19 jun 2024

**\* 18535****Sjökort: 9211****Sverige. Öresund. Malmö hamn. Dockan Marina. Ombyggnad klar.**Se: [2024:1007/18304](#)

Arbetet med vågbrytaren i inloppet till Dockan Marina i Malmö hamn är nu avslutat.

Se [www.dockanmarina.se](http://www.dockanmarina.se) för närmare information.

<b>Stryk</b>	område med byggnadsarbete a) - d)	a)	55-37,120N	012-59,186E
		b)	55-37,137N	012-59,312E
		c)	55-37,109N	012-59,322E
		d)	55-37,091N	012-59,201E
<b>Stryk</b>	text "Works in progress (2024)"	e)	55-37,111N	012-59,223E

[www.dockanmarina.se](http://www.dockanmarina.se)

Bsp Sydkusten 2020/s44, s45, s46

Dockan Marina. Publ. 19 jun 2024

## Skagerrak

**\* 18431**

**Sjökort: 933**

**Sverige. Skagerrak. NV Orust. Kalvöfjord. Kalvön. Vrak.**

<b>Inför</b>	vrak med skrov synligt ovanför vattenytan	58-16,081N	011-40,162E
--------------	---	------------	-------------

BSP Västkusten N 2023/s20

*Sjöfartsverket. Publ. 18 jun 2024*

**\* 18476**

**Sjökort: 933**

**Sverige. Skagerrak. Uddevalla. Västra flaket. Utmärkning.**

<b>Inför</b>	babordsprick	a)	58-20,632N	011-52,952E
<b>Inför</b>	babordsprick	b)	58-20,642N	011-53,128E
<b>Inför</b>	styrbordslysprick FI G 5s	c)	58-20,739N	011-53,253E

BSP Västkusten N 2023/s37

*Transportstyrelsen. Publ. 19 jun 2024*



**\* 18532 (T)****Sjökort: 933, 9331****Sverige. Skagerrak. NV om Lysekil. Malmön. Kalven. Hinder i farled.**

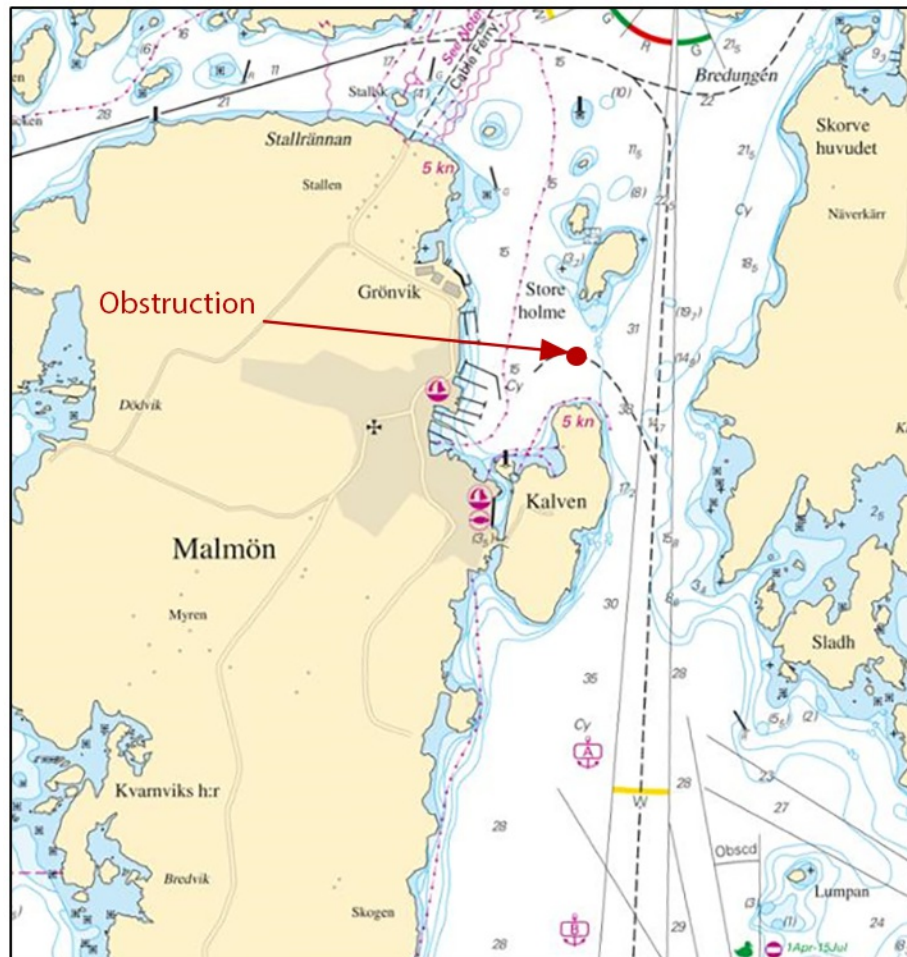
Tid: Tills vidare

Flytande rörlledning i området, är markerad med fendorar.

Hinder	58-21,030N	011-20,972E
--------	------------	-------------

Visas ej i ENC.

BSP Västkusten N 2023/s15, s28



Hinder vid Bohus Malmön

SSRS. Publ. 19 jun 2024

## Vänern och Trollhätte kanal

**\* 18529 (T)**

**Sjökort: 134**

**Sverige. Vänern och Trollhätte kanal. Säffle. Säffle kanal. Stängt för underhåll.**

Tid: 26 augusti - 16 september 2024

Sjöfartsverket har behov av att utföra underhållsarbeten i slussen i Säffle. Under tiden som arbetet pågår kan slussen inte nyttjas för sjötrafiken och slussen/farleden behöver därmed tillfälligt avlysas.

Underhållsarbetet är nödvändigt för att säkerställa fortsatt drift av slussen. Perioden för avstängningen har planerats till lågsäsong, då mängden sjötrafik är begränsad.

Säffle kanal	59-07,78N	012-55,47E
--------------	-----------	------------

Visas ej i ENC.

<https://www.sjofartsverket.se/saffle-kanal>

Bsp Vänern 2022/s16, s38, s39

*Sjöfartsverket. Publ. 19 jun 2024*