

Underrättelser för sjöfarande Sjöfartsverket



Underrättelser för sjöfarande Områdesindelning



Ufs-redaktionen
Sjöfartsverket
601 78 Norrköping

Tel: 0771 630 605
E-post: ufs@sjofartsverket.se

Ansvarig utgivare:
Affärsområdeschef Patrik Wiberg

TILLKÄNNAGIVANDEN

*** 17764**

Sjökort: 111

Sverige. Mälaren och Södertälje kanal. V om Stockholm. Kårsön. Nockebybron. Ändrat telefonnummer.

Telefonnumret till brovakten för Nockebybron har bytts.

Det nummer som tills vidare ska användas för kontakt är 0706-22 49 68.

Läs mer om proceduren för broöppning på sjöfartsverkets hemsida.

| | | |
|-------------|------------|-------------|
| Nockebybron | 59-19,645N | 017-54,530E |
|-------------|------------|-------------|

<https://www.sjofartsverket.se/sv/tjanster/kanaler-slussar-broar>

Bsp Mälaren - Hjälmaran 2020/s49

Trafikverket. Publ. 28 jun 2023

*** 17766**

Sjökort: 113, 6211, 712

Sverige. Ej områdesbundet. Nytryck av sjökort. Ny edition av kort 113, 6211 och 712.

Följande sjökort utkom i nytt tryck under juni 2023:

Sjökort Edition

| | |
|------|------------------|
| 113 | 12.0 NEW EDITION |
| 6211 | 13.0 NEW EDITION |
| 712 | 12.0 NEW EDITION |

Ett sjökort utkommer i NEW EDITION när det innehåller viktiga förändringar som inte har kunnat beskrivas i Ufs på ett tillräckligt detaljerat sätt.

<https://ufs.sjofartsverket.se/Current/Products>

Sjöfartsverket. Publ. 28 jun 2023

UNDERRÄTTELSER

Områden utan notiser i detta häfte

| |
|-----------------------------|
| Bottenviken |
| Norra Kvarken |
| Bottenhavet |
| Finska viken |
| Rigabukten |
| Sydöstra Östersjön |
| Store- och Lillebaelt |
| Skagerrak |
| Vänern och Trollhätte kanal |
| Övriga inlandsfarvatten |
| Ej områdesbundet |

Ålands hav och Skärgårdshavet

* 17763

Sjökort: 536

Sverige. Ålands hav och Skärgårdshavet. NO om Norrtälje. Älmstabron och Bagghusbron. Nytt telefonnummer till brovakt.

Notiser som utgår: [2023:959/17594\(T\)](#)

Telefonnumret till brovakten för Älmstabron och Bagghusbron har bytts.

Det nummer som tills vidare ska användas för kontakt är 070 - 200 27 86.

Läs mer om proceduren för broöppning på sjöfartsverkets hemsida.

| | | | |
|---------------|-------------|----------|-----------|
| | Älmstabron | 59-58,4N | 018-48,8E |
| | Bagghusbron | 59-56,4N | 018-50,9E |
| Ersätt | Note 187 | | |

<https://www.sjofartsverket.se/sv/tjanster/kanaler-slussar-broar/>

Bsp Stockholm N 2022/s21, s63

Note 187

ÄLMSTA AND BAGGHUS BRIDGES

Bridge signals:

| | |
|---------------|----------------------------|
| Iso R | Bridge is closed. |
| Iso R + Iso W | Signal acknowledged. |
| Iso R + F W | Bridge about to be opened. |
| Iso G | Bridge open - proceed. |
| FR + FW | Bridge cannot be opened. |

Älmstabron bridge

Vertical clearance at MSL (no safety margin) = 4,5 m

Bagghusbron bridge

Vertical clearance at MSL (no safety margin) = 6,2 m

Contact information, visit www.sjofartsverket.se

ÄLMSTABRON OCH BAGGHUSBRON

Brosignaler:

| | |
|---------------|---------------------------------|
| Iso R | Bron stängd. |
| Iso R + Iso W | Signal uppfattad. |
| Iso R + F W | Bron under klargöring, avvakta. |
| Iso G | Bron öppen, passera. |
| FR + FW | Bron kan ej öppnas. |

Älmstabron

Fri höjd vid MV utan säkerhetsmarginal = 4,5 m

Bagghusbron

Fri höjd vid MV utan säkerhetsmarginal = 6,2 m

Kontaktuppgifter, besök www.sjofartsverket.se

Note 187

Norra Östersjön

* 17765

Sjökort: 6171, 6172

Sverige. Norra Östersjön. V om Nynäshamn. Oxnö. Tottnäsbron. Ändrat telefonnummer.

Telefonnumret till brovakten för Tottnäsbron har bytts.

Det nummer som tills vidare ska användas för kontakt är 0706-19 19 99.

Läs mer om proceduren för broöppning på sjöfartsverkets hemsida.

| | | | |
|---------------|-------------|------------|-------------|
| | Tottnäsbron | 58-53,971N | 017-50,378E |
| Ersätt | Note 172 | | |

<https://www.sjofartsverket.se/sv/tjanster/kanaler-slussar-broar/>

BSP Stockholm S 2022/s26, s28

Note 172

TOTTNÄSBRON

The bridge opens 1 June - 31 August every hour between 0800 - 2000. Request opening by waiting at the mooring buoy, between the buoy and the bridge or by calling the bridge master.

Merchant vessels may request opening 1 May - 31 May and 1 Sep - 15 Oct following a 24 h advance notice.

Contact information, visit www.sjofartsverket.se

TOTTNÄSBRON

Bron öppnas 1 juni - 31 augusti varje hel timme mellan kl 0800 - 2000. Begäran om broöppning sker genom att vänta vid förtöjningsbojen, mellan boj och bro eller per tel till brovakten.

Nyttotrafik kan erhålla broöppning 1/5 - 31/5 och 1/9 - 15/10 efter förhandsanmälan 24 h innan passage.

Kontaktuppgifter, besök www.sjofartsverket.se.

Note 172

Trafikverket. Publ. 28 jun 2023

Mälaren och Södertälje kanal

* 17703

Sjökort: 113, 1133

**Sverige. Mälaren och Södertälje kanal. S om Enköping. Hjulstafjärden.
Hjulstabron. Ändrad fartbegränsing.**

| | | | | |
|-------|----------------|----|------------|-------------|
| Ändra | 7 kn till 5 kn | a) | 59-31,906N | 017-00,220E |
| Ändra | 7 kn till 5 kn | b) | 59-31,834N | 017-00,623E |

Bsp Mälaren - Hjälmaren 2020/s62, s63

Länsstyrelsen Uppsala Län. Publ. 28 jun 2023

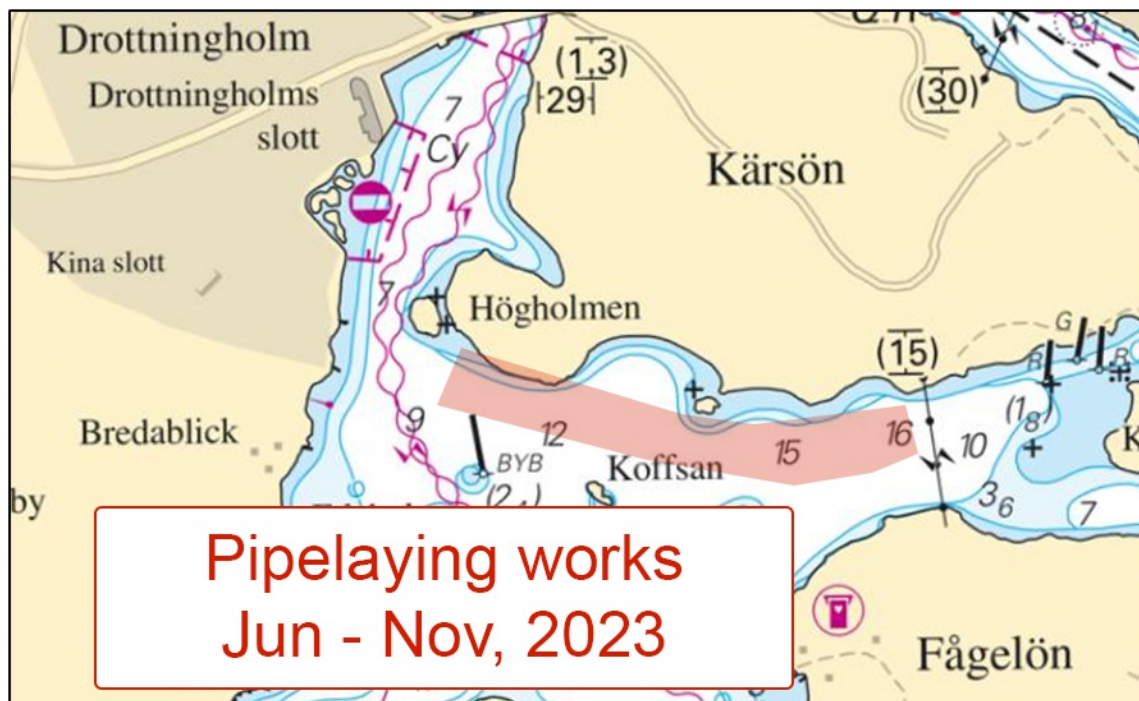
*** 17752 (T)****Sjökort: 111****Sverige. Mälaren och Södertälje kanal. Stockholm. S om Kårsön. Arbeten.**

Tid: juni - november 2023.

Rörlägningsarbeten pågår i ett område söder om Kårsön, se sjökortsbild. Sjöfarande uppmanas till svallfri passage.

| | | |
|--|----------|-----------|
| Arbetsområde, ungefärlig västlig punkt | 59-18,9N | 017-53,4E |
| Arbetsområde, ungefärlig östlig punkt | 59-18,8N | 017-54,8E |

Bsp Mälaren - Hjälmaran 2020/s49



Arbetsområde söder om Kårsön

Sventab. Publ. 28 jun 2023

Mellersta Östersjön

* 17501 (T)

Sjökort: 623, 6231

Sverige. Mellersta Östersjön. Västervik. Gränsö kanal. Tillfällig avlysning.

Tidpunkt: Den 12 juli 2023, 1150 - 1400.

Under angiven tid är kanalen avlyst för all sjötrafik med anledning av tävlingen Kanalsimmet.

| | | |
|--------------|----------|-----------|
| Gränsö kanal | 57-46,2N | 016-40,5E |
|--------------|----------|-----------|

Visas ej i ENC.

Bsp Ostkusten 2021/s49, s51, s52, s54, Bsp Ostkusten 2023/s49, s51, s52, s54

Länsstyrelsen, Kalmar. Publ. 28 jun 2023

Södra Östersjön

* 17225

Sjökort: 7421

Sverige. Södra Östersjön. Karlshamn. Vaggabadet. Indragna ensmärken.

| | | | | |
|-------|--------------|----|------------|-------------|
| Stryk | Ensmärken | a) | 56-09,667N | 014-52,701E |
| Stryk | Text "2 Bns" | b) | 56-09,671N | 014-52,733E |

Bsp Hanöbukten 2022/s47

Transportstyrelsen. Publ. 28 jun 2023

* 17775 (T)

Sjökort: 74, 839

Sverige. Södra Östersjön. Sydvästra Östersjön. S om Trelleborg. Kriegers Flak. Bottenundersökningar.

Notiser som utgår: [2023:965/17698\(T\)](#)

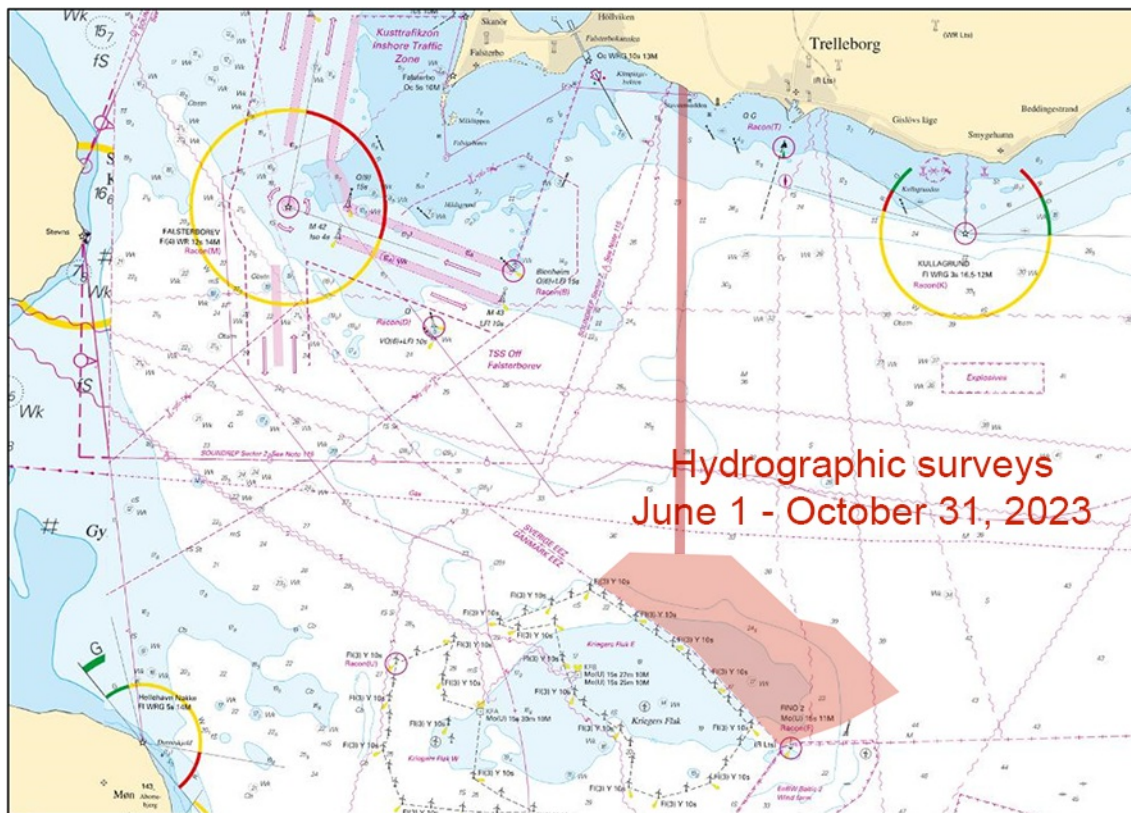
Tid: 1 juni - 31 oktober 2023.

Bottenundersökningar pågår i det i sjökortsbilden markerade området. Undersökningarna genomförs av fartygen Geo Ocean V, Geo Ocean VI, Geosurveyor XVII och Geosurveyor V.

Observera att undersökningarna även inkluderar en sträcka mellan Kriegers flak och svenska sydkusten. Se sjökortsbild.

| | | |
|---|----------|-----------|
| Undersökningsområde, ungefärlig mittpunkt | 55-04,1N | 013-06,6E |
|---|----------|-----------|

Visas ej i ENC.



Geozyz BV. Publ. 28 jun 2023

Sydvästra Östersjön

* 17775 (T)

Sjökort: 74, 839

Sverige. Södra Östersjön. Sydvästra Östersjön. S om Trelleborg. Kriegers Flak. Bottenundersökningar.

Notisen visas i sin helhet under området Södra Östersjön i häftet.

Kattegatt

*** 17773 (T)**

Sjökort: 92, 925, 93, 931

Sverige. Kattegatt. S om Göteborg. Tistlarna. Fyren Tistlarna släckt.

Tid: Tills vidare.

Fyren Tistlarna är släckt med anledning av tekniskt underhåll.

| | | |
|----------------------------|-----------|------------|
| Fyr Tistlarna FI(4) WR 12s | 57-30,59N | 011-43,58E |
|----------------------------|-----------|------------|

Adm LoL. C0625
Visas ej i ENC.

Bsp Västkusten S 2021/s18, s19, s20, Bsp Västkusten S 2023/s18, s19, s20

Sjöfartsverket. Publ. 28 jun 2023

*** 17774 (T)**

Sjökort: 1352, 931, 9312

Sverige. Kattegatt. Göteborg. Göta älv. Hisingsbron. Tillfällig avlysning av farleden.

Tid: 3 september 2023, 1000 - 1700.

Med anledning av Göteborgs marathon är farleden förbi Hisingsbron avlyst för sjötrafik som behöver broöppning under angivna tider.

| | | |
|-------------|-----------|------------|
| Hisingsbron | 57-42,90N | 011-58,07E |
|-------------|-----------|------------|

Visas ej i ENC.

Bsp Västkusten S 2021/s59, Bsp Västkusten S 2023/s59, Trollhätte kanal - Dalslands kanal 2020/s06

Sjöfartsverket. Publ. 28 jun 2023