

Underrättelser för sjöfarande Sjöfartsverket



Underrättelser för sjöfarande Områdesindelning



Ufs-redaktionen
Sjöfartsverket
601 78 Norrköping

Tel: 0771 630 605
E-post: ufs@sjofartsverket.se

Ansvarig utgivare:
Affärsområdeschef Patrik Wiberg

TILLKÄNNAGIVANDEN

Inga Tillkännagivanden i detta häfte.

UNDERRÄTTELSE

Områden utan notiser i detta häfte

Bottenviken
Bottenhavet
Ålands hav och Skärgårdshavet
Finska viken
Rigabukten
Mälaren och Södertälje kanal
Mellersta Östersjön
Sydöstra Östersjön
Södra Östersjön
Sydvästra Östersjön
Öresund
Store- och Lillebaelt
Kattegatt
Vänern och Trollhätte kanal
Övriga inlandsfarvatten
Ej områdesbundet

Norra Kvarken

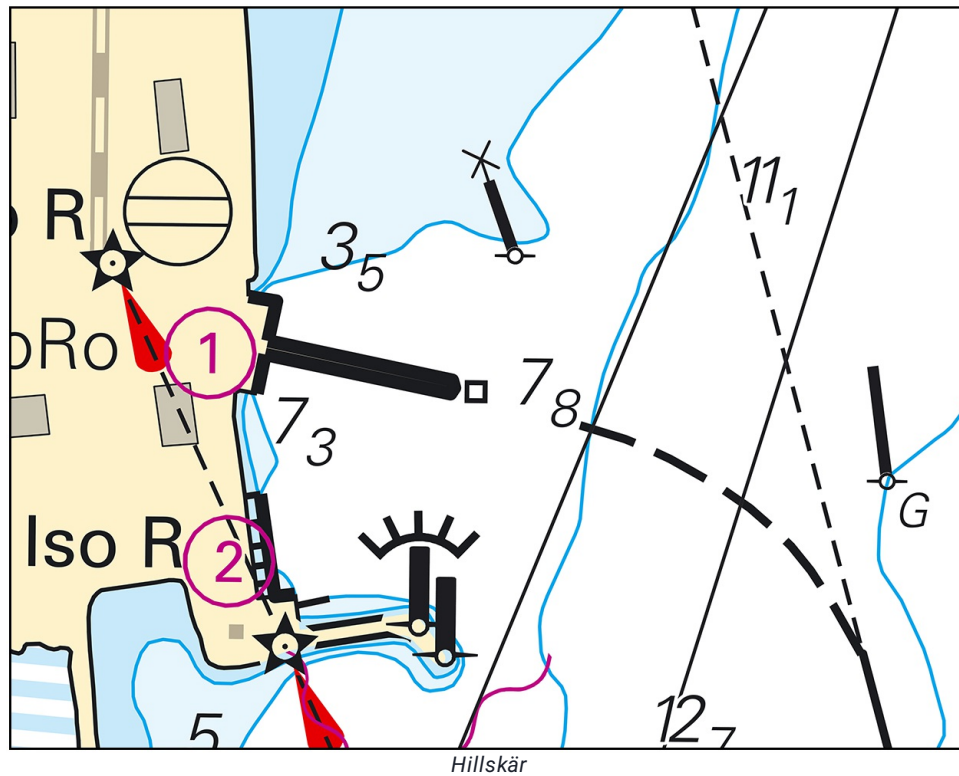
* 17745

Sjökort: 512, 5121

Sverige. Norra Kvarken. Holmssund. Hillskär. Kaj. Djup.

Ändra	kaj enligt bild	a)	63-40,908N	020-20,464E
Stryk	djup 3,4 m och inför djup 3,5 m i	b)	63-40,930N	020-20,558E
Inför	djup 7,3 m	c)	63-40,860N	020-20,509E
Stryk	djup 8,1 m och inför djup 7,8 m i	d)	63-40,877N	020-20,728E

Bsp Bottenhavet N 2019/s37, s45



Sjöfartsverket. Publ. 15 jun 2023

Norra Östersjön

* 17617 (T)

Sjökort: 6141, 6142

Sverige. Norra Östersjön. Stockholm. Strömmen. Saltsjön. Avlyst område. Seglingstävlingen Gotland runt.

Tid: 1000 - 1500, 2 juli 2023

Under ovanstående tid får fartyg inte framföras i ett område mellan Skeppsholmen och Blockhusudden med anledning av starten av segeltävlingen Gotland runt.

Förbudet gäller inte turlistebunden yrkestrafik, fartyg som är tävlande deltagare i Gotland Runt och funktionärsbåtar ingående i tävlingsorganisationen.

Avlyst område, ungefärlig västlig begränsning	59-19,34N	018-04,7E
Avlyst område, ungefärlig östlig begränsning	59-19,25N	018-09,63E

Länsstyrelsen i Stockholms läns författning 01FS 2022:18

Visas ej i ENC.

<https://www.ksss.se/en/gotlandrunt/>

Bsp Mälaren - Hjälmaran 2020/s52, BSP Stockholm M 2022/s06

Länsstyrelsen Stockholm. Publ. 21 jun 2023

* 17671

Sjökort: 611, 612

Sverige. Norra Östersjön. Stockholms skärgård. S om Rådmansö. V om Gräskö. SV om Yxlan. Lysprickar.

Ersätt	sydkardinalprick	med sydkardinallysprick Q(6) LFI 15s	a)	59-34,456N	018-40,431E
Ersätt	ostkardinalprick	med ostkardinallysprick Q(3) 10s	b)	59-40,704N	018-58,685E
Ersätt	babordsprick	med babordslysprick Q R	c)	59-40,683N	018-59,03E
Ersätt	ostkardinalprick	med ostkardinallysprick Q(3) 10s	d)	59-40,965N	018-59,600E

Bsp Stockholm N 2022/s23, s25, s28, s30, s39

Sjöfartsverket. Publ. 21 jun 2023

*** 17710****Sjökort: 6141****Sverige. Norra Östersjön. Stockholm. Värtahamnen. Ändring av avlyst område.**

Ändra	område med tillträdesförbud mellan a) - g)			
		a)	59-20,963N	018-06,867E
		b)	59-20,978N	018-06,874E
		c)	59-20,975N	018-06,989E
		d)	59-20,957N	018-07,034E
		e)	59-20,895N	018-07,042E
		f)	59-20,775N	018-07,082E
		g)	59-20,769N	018-07,031E

Bsp Mälaren - Hjälmarens 2020/s52, BSP Stockholm M 2022/s06, s09

Länsstyrelsen i Stockholm. Publ. 21 jun 2023

Skagerrak

* 17692

Sjökort: 933, 934

Sverige. Skagerrak. S om Hunnebostrand. Sotekanalen. Note 110.

	Sotekanalen	58-24,70N	011-15,78E
Ersätt	note 110		

Bsp Västkusten N 2021/s42, BSP Västkusten N 2023/s42

Note 110

GENERAL INFORMATION FOR THE SOTE CANAL

Bridge opening:
 Before entering the canal, call Sotenäs bridge on VHF ch 6 or give following blasts 0,5 M from the bridge:
 Northbound: 2 long and 1 short (— — •)
 Southbound: 2 long and 2 short (— — • •)
 Bridgesignals:
 F R Bridge closed or unclear.
 FI R Signal acknowledged, stand by.
 F G Bridge open, proceed.
 Attention and reply signals:
 Northbound: 1 long and 1 short (— •)
 Southbound: 1 short and 1 long (• —)
 Sailing is prohibited in the Sote canal.
 Contact information, visit www.sjofartsverket.se

ALLMÄN INFORMATION FÖR SOTEKANALEN

Broöppning:
 Före ingång i kanalen anropas Sotenäsbron på VHF kanal 6 eller avge följande ljudsignal 0,5 M från bron:
 Nordgående: 2 långa och 1 kort (— — •)
 Sydgående: 2 långa och 2 korta (— — • •)
 Brosignaler:
 F R Bron stängd eller förbud att passera.
 FI R Signal från fartyg uppfattad, avvakta.
 F G Bron öppen, passera.
 Lystrings- och svarssignaler:
 Nordgående: 1 lång och 1 kort (— •)
 Sydgående: 1 kort och 1 lång (• —)
 Förbud mot segelföring gäller hela kanalen.
 Kontaktuppgifter, besök www.sjofartsverket.se

Ny version av Note 110.

Sjöfartsverket. Publ. 15 jun 2023