

## Underrättelser för sjöfarande Sjöfartsverket



### Underrättelser för sjöfarande Områdesindelning



Ufs-redaktionen  
Sjöfartsverket  
601 78 Norrköping

Tel: 0771 630 605  
E-post: [ufs@sjofartsverket.se](mailto:ufs@sjofartsverket.se)

Ansvarig utgivare:  
Affärsområdeschef Patrik Wiberg



# TILLKÄNNAGIVANDEN

**\* 17299 (T)**

**Sjökort: 922**

**Sverige. Öresund. Landskrona. Djupgående.**

Notiser som utgår: 17290(T)

Tid: Tills vidare

Maximalt djupgående för fartyg som anlöper Landskrona hamn är reducerat till 8,1m.

Maximalt djupgående för fartyg som anöper Bruuns kaj är 6,0m.

Landskrona	a)	55-51,71N	012-49,62E
Bruuns kaj	b)	55-51,568N	012-49,773E

Bsp Sydkusten 2020/s13, s50

*Sjöfartsverket. Publ. 13 dec 2022*

**\* 17306**

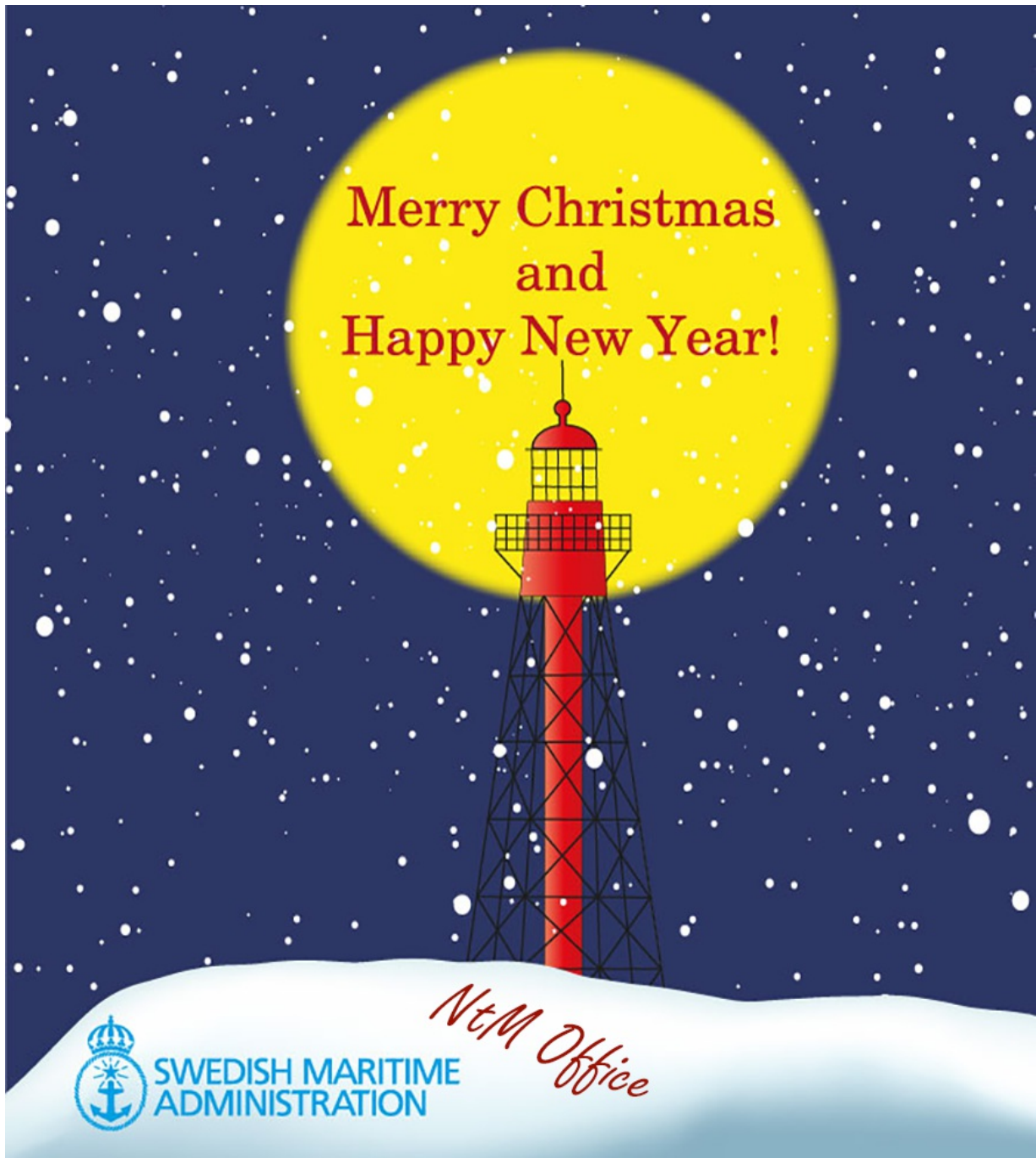
**Sverige. Ej områdesbundet. God Jul och Gott Nytt År!**

Sjöfartsverket vill härmed tacka alla Er som under det gångna året lämnat information som resulterat i notiser i Ufs eller rättelser till sjökort och ENC!

Vi vill även rikta ett tack till alla Er som använder Sjöfartsverkets produkter och som tagit del av informationen i Ufs och ett speciellt tack till Er som lämnat synpunkter och förslag till förbättringar av Sjöfartsverkets produkter.

Vi ser fram emot ett fortsatt gott samarbete under kommande år!

Redaktionen för Ufs	Tel: +46771630605	<a href="mailto:ufs@sjofartsverket.se">ufs@sjofartsverket.se</a>
---------------------	-------------------	--



Julkort

Swedish NtM, editorial staff. Publ. 14 dec 2022

# UNDERRÄTTELSE

## Områden utan notiser i detta häfte

Bottenviken
Norra Kvarken
Bottenhavet
Ålands hav och Skärgårdshavet
Finska viken
Rigabukten
Mellersta Östersjön
Sydöstra Östersjön
Södra Östersjön
Sydvästra Östersjön
Öresund
Store- och Lillebaelt
Kattegatt
Skagerrak
Vänern och Trollhätte kanal
Övriga inlandsfarvatten
Ej områdesbundet

## Norra Östersjön

**\* 17302****Sjökort: 6212****Sverige. Norra Östersjön. Norrköpings hamn. Suprakajen. Sjömätning. Djup.**

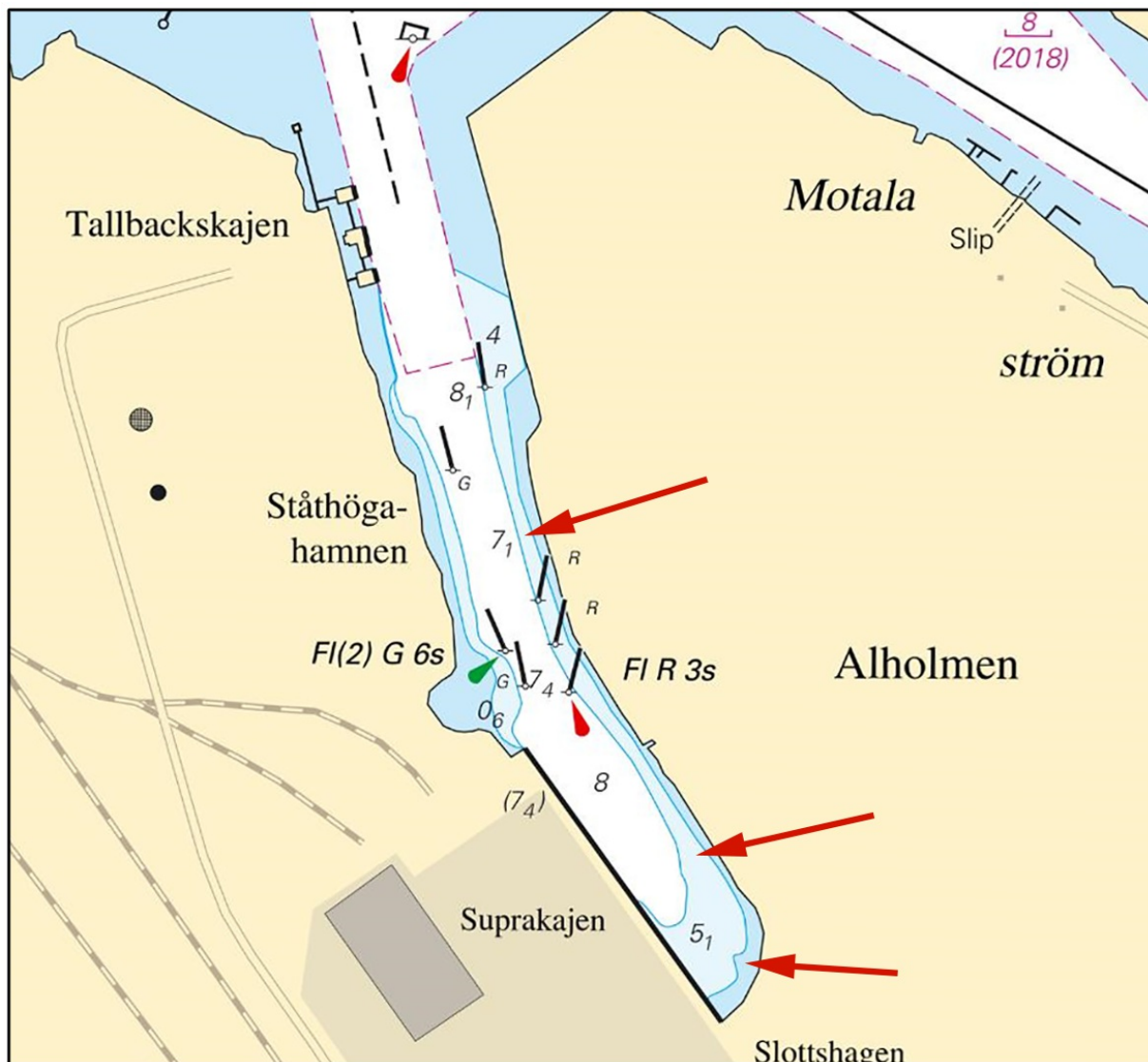
En sjömätning i Norrköpings hamn har påvisat andra djup än vad som redovisas i sjökortet.

De viktigaste förändringarna redovisas nedan i tabellform, samt i sin helhet i nästa tryck av berört sjökort.

Uppdateringen finns tillgänglig som en uppdatering av ENC.

<b>Ändra</b>	6m-djupkurva till en linje mellan pos a) och b)	a)	58-36,476N	016-11,539E	Se sjökortsbild
		b)	58-36,453N	016-11,549E	
<b>Ändra</b>	3m-djupkurva till pos c)	c)	58-36,414N	016-11,594E	
<b>Ändra</b>	djupsiffra 7,7 till 7,1	d)	58-36,588N	016-11,393E	
<b>Inför</b>	kajdjup 7,4	e)	58-36,477N	016-11,465E	

Bsp Ostkusten 2021/s58



Norrköping. Suprakajen

## Mälaren och Södertälje kanal

\* 17206

Sjökort: 111, 113, 1131, 1133

### Sverige. Mälaren och Södertälje kanal. Mälaren. Ändringar av flytande utmärkning.

Notiser som utgår: [2022:933/17164\(T\)](#), [2022:935/17193\(T\)](#)

Omfattande förändringar har gjorts med den flytande utmärkningen i Mälaren.

Alla förändringar finns inom kort som uppdateringar i ENC och kommer att finnas med i kommande nytryck av papperssjökort.

<b>Ersätt</b>	babordsprick med babordslysprick FL R 3s	1)	59-28,780N	016-56,271E
<b>Ersätt</b>	styrbordsprick med styrbordslysprick FI G 3s	2)	59-20,433N	017-29,624E
<b>Inför</b>	babordslysprick FI R 3s	3)	59-31,065N	016-58,472E
<b>Inför</b>	sydkardinalprick	4)	59-27,739N	016-20,775E
<b>Inför</b>	styrbordsprick	5)	59-23,119N	017-27,148E
<b>Stryk</b>	styrbordsprick	6)	59-27,402N	016-09,408E
<b>Inför</b>	styrbordslysboj FI G 3s	7)	59-27,389N	016-09,284E
<b>Inför</b>	babordslysboj FI R 3s	8)	59-27,320N	016-09,307E
<b>Flytta</b>	styrbordslysboj 30m NV till pos 9) och ändra karaktär till FI G 3s	9)	59-27,609N	016-10,946E
<b>Ersätt</b>	babordsprick med babordslysprick FL R 3s	10)	59-18,566N	017-32,759E
<b>Stryk</b>	punktmärke "Blacken" F(2) 12s	11)	59-28,004N	016-30,394E
<b>Stryk</b>	babordslysprick FI R 3s	12)	59-26,979N	016-16,047E
<b>Inför</b>	babordslysprick FI R 3s	13)	59-26,939N	016-15,807E
<b>Flytta</b>	styrbordslysboj "Broken N" Q G 20m NO till pos 14)	14)	59-27,392N	016-07,412E
<b>Stryk</b>	styrbordsprick	15)	59-27,343N	016-07,534E
<b>Stryk</b>	styrbordsprick	16)	59-27,296N	016-07,901E
<b>Inför</b>	styrbordslysboj Q G	17)	59-27,299N	016-07,984E
<b>Ändra</b>	karaktär på babordslysboj till FI R 3s	18)	59-27,241N	016-07,653E
<b>Flytta</b>	styrbordslysboj "Broken Ö" 30m N till pos 19) och ändra karaktär till FI G 3s	19)	59-27,320N	016-07,694E
<b>Flytta</b>	styrbordslysboj Q G 20 m S till pos 20)	20)	59-31,148N	017-08,677E
<b>Flytta</b>	styrbordslysboj Q G 90m NO till pos 21)	21)	59-29,873N	016-49,989E
<b>Stryk</b>	styrbordsprick	22)	59-27,317N	016-08,354E
<b>Stryk</b>	babordsprick	23)	59-27,241N	016-08,363E
<b>Inför</b>	babordslysboj FI R 3s	24)	59-27,214N	016-07,981E
<b>Flytta</b>	babordslysboj till pos 25)	25)	59-27,264N	016-08,632E
<b>Inför</b>	styrbordslysprick FI G 3s	26)	59-30,717N	017-11,965E
<b>Stryk</b>	styrbordsprick	27)	59-31,129N	017-09,746E
<b>Inför</b>	styrbordslysprick FI G 3s	28)	59-31,120N	017-09,796E



<b>Flytta</b>	babordslysboj FIR 3s 150m O till pos 29)	29)	59-27,367N	016-09,903E
<b>Stryk</b>	styrbordsprick	30)	59-28,114N	016-28,669E
<b>Stryk</b>	babordsprick	31)	59-32,755N	016-34,096E
<b>Inför</b>	babordslysprick FIR 3s	32)	59-32,757N	016-34,118E
<b>Ersätt</b>	styrbordsprick med styrbordslysprick FI G 3s	33)	59-26,958N	016-15,073E
<b>Stryk</b>	babordsprick	34)	59-30,386N	016-46,192E
<b>Inför</b>	babordslysboj FIR 3s	35)	59-30,404N	016-46,150E
<b>Ersätt</b>	babordsprick med babordslysboj FIR 3s	36)	59-27,548N	016-11,051E
<b>Stryk</b>	babordsprick	37)	59-27,750N	016-11,708E
<b>Stryk</b>	styrbordslysboj Q G	38)	59-30,427N	016-46,558E
<b>Inför</b>	styrbordslysboj FI G 3s	39)	59-30,422N	016-46,560E
<b>Stryk</b>	babordsprick	40)	59-30,594N	016-46,359E
<b>Inför</b>	nordkardinalprick	41)	59-30,605N	016-46,316E
<b>Stryk</b>	styrbordsprick	42)	59-30,710N	016-57,613E
<b>Inför</b>	styrbordslysprick FI G 3s	43)	59-30,675N	016-57,572E
<b>Stryk</b>	styrbordsprick	44)	59-31,837N	017-04,449E
<b>Inför</b>	styrbordslysprick FI G 3s	45)	59-31,813N	017-04,380E
<b>Inför</b>	styrbordsprick	46)	59-28,468N	017-14,308E
<b>Inför</b>	styrbordsprick	47)	59-31,991N	016-59,878E
<b>Stryk</b>	styrbordslysboj Q G	48)	59-31,871N	016-59,206E
<b>Inför</b>	styrbordslysboj FI G 3s	49)	59-31,889N	016-59,214E
<b>Stryk</b>	styrbordsprick	50)	59-31,799N	017-03,821E
<b>Inför</b>	styrbordslysprick FI G 3s	51)	59-31,779N	017-03,812E
<b>Ersätt</b>	babordsprick med babordslysprick FIR 3s	52)	59-19,391N	017-31,503E
<b>Stryk</b>	styrbordslysboj FI(2) 6s	53)	59-29,144N	016-52,360E
<b>Inför</b>	styrbordslysboj Q G	54)	59-29,078N	016-52,728E
<b>Stryk</b>	styrbordsprick	55)	59-30,766N	016-45,209E
<b>Inför</b>	styrbordslysprick FI G 3s	56)	59-30,757N	016-45,212E
<b>Stryk</b>	babordsprick	57)	59-34,375N	016-33,307E
<b>Inför</b>	babordslysprick FIR 3s	58)	59-34,341N	016-33,345E
<b>Ersätt</b>	babordsprick med babordslysprick FIR 3s	59)	59-31,029N	017-09,215E
<b>Stryk</b>	styrbordsprick	60)	59-32,022N	016-39,338E
<b>Inför</b>	styrbordslysprick FI G 3s	61)	59-31,985N	016-39,232E
<b>Flytta</b>	babordsprick 160m NV till pos 62)	62)	59-28,967N	016-52,150E
<b>Flytta</b>	babordslysboj "Hästskoggrund" Q R 80m NV till pos 63)	63)	59-31,888N	016-37,544E



<b>Stryk</b>	babordsprick	64)	59-31,731N	016-36,504E
<b>Inför</b>	babordslysboj Q R	65)	59-31,680N	016-36,306E
<b>Flytta</b>	babordslysboj FIR 3s 20m NO till pos 66)	66)	59-30,103N	016-34,740E
<b>Flytta</b>	styrbordsprick 15m N till pos 67)	67)	59-31,834N	017-01,076E
<b>Flytta</b>	babordslysboj Q R 40m Ö till pos 68)	68)	59-30,326N	016-46,707E
<b>Ersätt</b>	babordsprick med babordslysprick FIR 3s	69)	59-30,855N	016-42,270E
<b>Ersätt</b>	styrbordsprick med sydkardinalprick	70)	59-30,857N	016-46,415E
<b>Ersätt</b>	babordsprick med babordslysprick FIR 3s	71)	59-27,274N	016-21,067E
<b>Ersätt</b>	babordsprick med babordslysprick FIR 3s	72)	59-27,275N	016-22,009E
<b>Stryk</b>	babordsprick	73)	59-35,048N	016-33,082E
<b>Inför</b>	babordslysprick FIR 3s	74)	59-35,246N	016-33,020E
<b>Ersätt</b>	styrbordsprick med styrbordslysboj FI G 3s	75)	59-27,013N	016-15,745E
<b>Inför</b>	styrbordslysprick FI G 3s	76)	59-27,059N	016-16,159E
<b>Ersätt</b>	babordsprick med babordslysprick FIR 3s	77)	59-31,661N	017-02,526E
<b>Ersätt</b>	babordsprick med ostkardinalprick	78)	59-19,750N	017-30,067E
<b>Ersätt</b>	babordsprick med babordslysprick FIR 3s	79)	59-27,188N	016-19,789E
<b>Ersätt</b>	babordsprick med babordslysprick FIR 3s	80)	59-31,769N	017-01,010E
<b>Stryk</b>	babordsprick	81)	59-31,644N	017-01,576E
<b>Inför</b>	babordslysprick FIR 3s	82)	59-31,647N	017-01,596E
<b>Ersätt</b>	babordsprick med babordslysprick Q R	83)	59-30,880N	016-43,700E
<b>Inför</b>	babordslysboj Q R	84)	59-31,633N	016-59,126E
<b>Ersätt</b>	styrbordsprick med styrbordslysprick FI G 3s	85)	59-32,541N	016-34,794E
<b>Stryk</b>	styrbordsprick	86)	59-28,235N	016-05,519E
<b>Inför</b>	styrbordslysboj FI G 3s	87)	59-28,183N	016-05,632E
<b>Stryk</b>	babordsprick	88)	59-28,217N	016-05,419E
<b>Inför</b>	babordslysboj FIR 3s	89)	59-28,147N	016-05,572E
<b>Ersätt</b>	ostkardinalprick med ostkardinallysprick Q(3) 10s	90)	59-17,897N	017-33,356E
<b>Stryk</b>	styrbordslysboj FI(2) 6s	91)	59-30,235N	016-57,634E
<b>Inför</b>	styrbordslysboj Q G	92)	59-30,192N	016-57,599E
<b>Stryk</b>	styrbordsprick	93)	59-27,951N	016-27,609E
<b>Inför</b>	styrbordslysboj FI G 3s	94)	59-27,956N	016-27,626E
<b>Stryk</b>	babordsprick	95)	59-27,510N	016-25,649E
<b>Stryk</b>	babordsprick	96)	59-31,188N	016-59,300E
<b>Inför</b>	babordslysprick FIR 3s	97)	59-31,205N	016-59,274E
<b>Inför</b>	styrbordslysprick FI G 3s	98)	59-29,637N	017-13,441E

<b>Ersätt</b>	babordsprick med babordslysprick Q R	99)	59-31,621N	016-39,801E
<b>Ersätt</b>	styrbordsprick med styrbordslysprick FI G 3s	100)	59-31,734N	017-02,525E
<b>Ersätt</b>	styrbordsprick med styrbordslysprick Q G	101)	59-31,799N	017-03,017E
<b>Inför</b>	styrbordslysprick FI G 3s	102)	59-31,393N	017-07,739E
<b>Flytta</b>	babordsprick 15m S till position 103)	103)	59-29,539N	016-50,235E
<b>Stryk</b>	babordsprick	104)	59-27,140N	016-18,569E
<b>Inför</b>	babordslysprick FI R 3s	105)	59-27,116N	016-18,704E
<b>Ersätt</b>	babordsprick med babordslysboj FI R 3s	106)	59-28,401N	016-05,014E
<b>Inför</b>	styrbordslysboj Q G	107)	59-32,278N	016-35,227E
<b>Inför</b>	styrbordslysprick FI G 3s	108)	59-28,870N	016-53,967E
<b>Ersätt</b>	babordsprick med babordslysprick FI R 3s	109)	59-31,669N	017-04,832E
<b>Flytta</b>	babordslysboj Q R ca 100m S till position 110)	110)	59-27,725N	016-11,891E
<b>Flytta</b>	babordslysboj Q R 200m SO till position 111)	111)	59-27,636N	016-12,235E
<b>Inför</b>	styrbordslysboj Q G	112)	59-32,019N	016-36,643E
<b>Inför</b>	styrbordslysprick FI G 3s	113)	59-32,115N	016-36,117E
<b>Flytta</b>	babordsprick 100m SO till position	114)	59-16,529N	017-33,385E
<b>Ersätt</b>	styrbordsprick med styrbordslysprick FI G 3s	115)	59-30,933N	016-42,287E
<b>Ersätt</b>	styrbordsprick med styrbordslysprick FI G 3s	116)	59-30,855N	016-44,539E
<b>Ersätt</b>	styrbordsprick med styrbordslysprick Q G	117)	59-30,934N	016-44,021E
<b>Ersätt</b>	babordsprick med babordslysboj FI R 3s	118)	59-30,971N	016-41,240E
<b>Stryk</b>	styrbordsprick	119)	59-27,052N	016-14,154E
<b>Inför</b>	styrbordslysprick FI G 3s	120)	59-26,993N	016-14,215E
<b>Inför</b>	babordslysboj FI R 3s	121)	59-32,033N	016-35,918E
<b>Inför</b>	babordslysprick FI R 3s	122)	59-32,105N	016-35,597E
<b>Ersätt</b>	styrbordsprick med styrbordslysboj FI G 3s	123)	59-28,434N	016-05,080E
<b>Stryk</b>	styrbordsprick	124)	59-27,655N	016-06,796E
<b>Inför</b>	styrbordslysboj FI G 3s	125)	59-27,662N	016-06,800E
<b>Ersätt</b>	babordsprick med babordslysboj FI R 3s	126)	59-27,629N	016-06,726E
<b>Stryk</b>	babordsprick	127)	59-30,536N	016-46,975E
<b>Inför</b>	nordkardinalprick	128)	59-30,559N	016-46,958E
<b>Stryk</b>	babordsprick	129)	59-30,656N	016-35,314E
<b>Flytta</b>	babordslysboj "Sötskär" FI R 3s 150m SV till position 130)	130)	59-30,658N	016-35,288E
<b>Inför</b>	styrbordslysprick FI G 3s	131)	59-31,177N	016-58,593E
<b>Stryk</b>	styrbordslysboj VQ G	132)	59-31,199N	016-59,101E
<b>Inför</b>	styrbordslysboj Q G	133)	59-31,217N	016-59,072E

<b>Inför</b>	styrbordslysprick FI G 3s	134)	59-31,418N	016-59,080E
<b>Inför</b>	styrbordslysprick Q G	135)	59-31,264N	016-59,131E
<b>Inför</b>	babordsprick	136)	59-27,296N	016-22,735E
<b>Ersätt</b>	styrbordsprick med styrbordslysprick FI G 3s	137)	59-22,536N	017-27,513E
<b>Stryk</b>	babordsprick	138)	59-29,918N	016-57,566E
<b>Inför</b>	babordslysprick FI R 3s	139)	59-29,920N	016-57,528E
<b>Stryk</b>	babordsprick	140)	59-31,680N	017-05,280E
<b>Inför</b>	babordslysboj FI R 3s	141)	59-31,665N	017-05,282E
<b>Ersätt</b>	styrbordsprick med styrbordslysboj Q G	142)	59-27,499N	016-10,416E
<b>Flytta</b>	babordsprick 30m S till position 143)	143)	59-30,621N	016-57,959E
<b>Flytta</b>	styrbordslysboj "Vissjan" FI G 3s 150m V till position 144)	144)	59-27,443N	016-09,877E
<b>Flytta</b>	babordsprick 45m SV till position 145)	145)	59-30,983N	016-35,621E
<b>Flytta</b>	styrbordslysboj "Västra tallklubben N" Q G 170m NV till position 146)	146)	59-27,723N	016-12,423E
<b>Stryk</b>	styrbordsprick	147)	59-27,474N	016-12,958E
<b>Inför</b>	styrbordslysprick FI G 3s	148)	59-27,447N	016-13,015E
<b>Stryk</b>	styrbordsprick	149)	59-27,840N	016-11,658E
<b>Inför</b>	styrbordslysboj Q G	150)	59-27,858N	016-11,747E

Bsp Mälaren - Hjälaren 2020/s17, s18, s19, s20, s21, s22, s23, s24, s28, s56, s57, s58, s61, s62, s63

Sjöfartsverket. Publ. 14 dec 2022