

Underrättelser för sjöfarande Sjöfartsverket



Underrättelser för sjöfarande Områdesindelning



Ufs-redaktionen
Sjöfartsverket
601 78 Norrköping

Tel: 0771 630 605
E-post: ufs@sjofartsverket.se

Ansvarig utgivare:
Affärsområdeschef Patrik Wiberg

TILLKÄNNAGIVANDEN

* 16627 (T)

Sjökort: 6141, 6142

Sverige. Mälaren och Södertälje kanal. Kungsholmen. Riddarfjärden. Avlyst område.

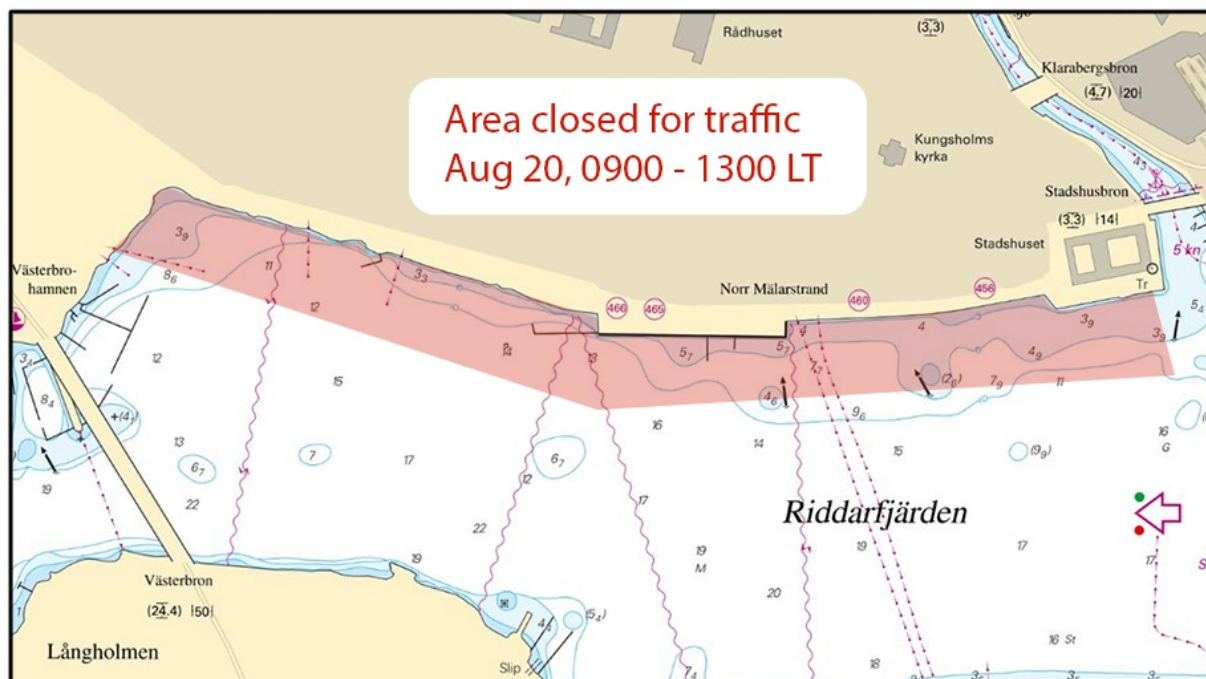
Tid: 20 augusti, kl 0900 - 1300.

I samband med tävlingen Riddarfjärdssimningen, är området markerat i bifogad sjökortsbild avlyst för all sjötrafik.

Riddarfjärden	59-19,55N	018-02,50E
---------------	-----------	------------

Visas inte i ENC.

Bsp Mälaren - Hjälmaran 2020/s51, BSP Stockholm M 2022/s10



Riddarfjärden

Länsstyrelsen Stockholm. Publ. 27 jul 2022

UNDERRÄTTELSER

Områden utan notiser i detta häfte

Norra Kvarken
Bottenhavet
Finska viken
Rigabukten
Sydöstra Östersjön
Södra Östersjön
Sydvästra Östersjön
Store- och Lillebaelt
Skagerrak
Vänern och Trollhätte kanal
Övriga inlandsfarvatten
Ej områdesbundet

Bottenviken

16957

Finland. Bottenviken. Farleden till Torneå. Minsta djup i farledsyta.

Ändra	djup 9,0 till 10,6 m	65-41,54N	024-11,28E
--------------	----------------------	-----------	------------

Bsp Bottenviken 2018/s09

Finland Ufs 176/19. Publ. 27 jul 2022

Ålands hav och Skärgårdshavet

16956

Finland. Ålands hav och Skärgårdshavet. Åland. Farleden till Eckerö. Leddjup. Utmärkning.

Ändra	farledsdjupgående från 4,9 m till 4,5 m vid a) och b)	a)	60-12,27N	019-17,16E
		b)	60-12,18N	019-22,58E
Ändra	farledsdjupgående från 4,9 m till 5,0 m vid c)	c)	60-12,22N	019-26,36E
Ändra	ostkardinalprick till sydkardinalprick	d)	60-12,573N	019-26,953E

Bsp Stockholm N 2022/s50

Finland Ufs 131/15. Publ. 27 jul 2022

Norra Östersjön

*** 16928****Sjökort: 6145****Sverige. Norra Östersjön. Ingarö. Bergvik. Rör.**

Inför	rörledning mellan a) - b)	a)	59-16,547N	018-23,810E
		b)	59-16,511N	018-23,636E

BSP Stockholm M 2022/s26, s27

Sjöfartsverket. Publ. 27 jul 2022

*** 16954****Sjökort: 6142****Sverige. Norra Östersjön. Stockholm. Lagnö. Tynningö. Fyr Lagnögrund åter i drift.**Notiser som utgår: [2022:920/16950\(T\)](#)

Lagnögrund FI(3) WRG 4s	59-21,516N	018-24,903E
-------------------------	------------	-------------

Adm LoL. C6571

BSP Stockholm M 2022/s15, s21, s46

Sjöfartsverket. Publ. 27 jul 2022

*** 16962****Sjökort: 617, 62****Sverige. Norra Östersjön. Oxelösund redd. Ankringsområde 'B4'. Oren botten.**

Ett ankare med 9 schacklar kätting (250 m) har tappats i nedanstående position.

Inför	symbol för oren botten enligt sjökortsbild	58-36,15N	017-34,13E
--------------	--	-----------	------------

Bsp Ostkusten 2021/s05, s31, BSP Stockholm S 2022/s41

Sjöfartsverket. Publ. 27 jul 2022

Mälaren och Södertälje kanal

* 16850 (T)

Sjökort: 111

Sverige. Mälaren och Södertälje kanal. Stockholm. Kärson. Lovön. Drottningholm. Arbeten. Rörledning under konstruktion.

Tid: augusti 2022 - november 2023.

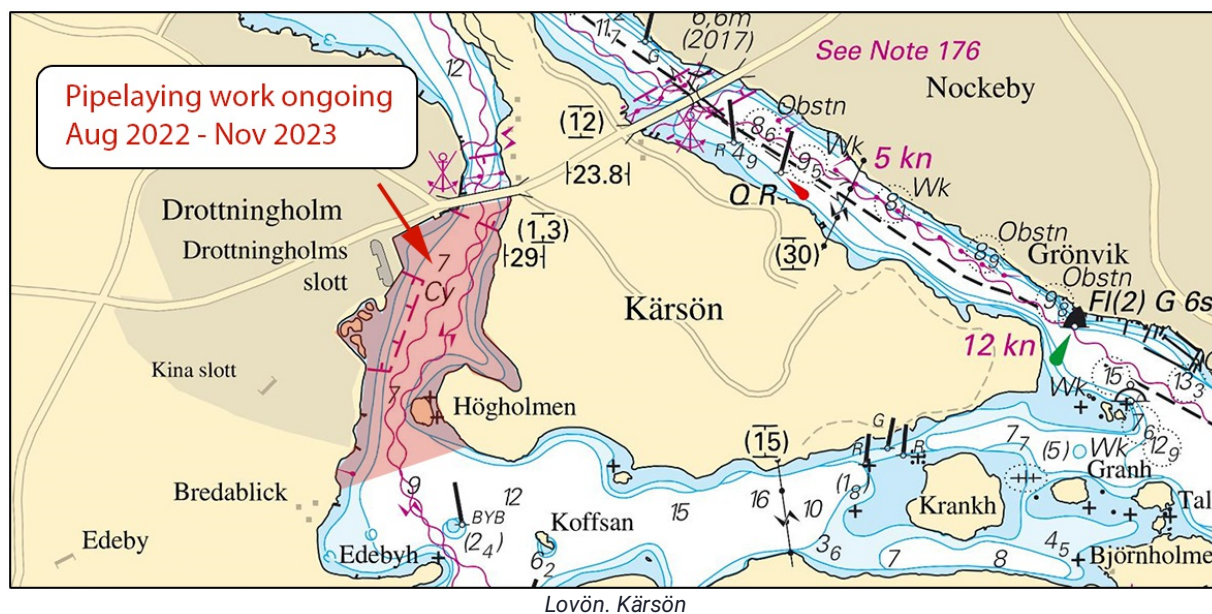
Ny rörledning etableras i de i sjökortsbilden markerade området. Under anläggningstiden kommer arbetsområdet att vara utmärkt med bojar. Sjöfarande uppmanas passera med försiktighet.

Arbetsbåtar kan nås på VHF kanal 16.

Kontakt: Platschef 076 128 56 82

Arbetsområde mellan a) - b)	a)	59-19,425N	017-53,633E
	b)	59-18,851N	017-53,290E

Bsp Mälaren - Hjälmaran 2020/s49



Sventab. Publ. 27 jul 2022

* 16961

Sjökort: 113

Sverige. Mälaren och Södertälje kanal. Västerås. Djuphamnen. Ändrade djup.

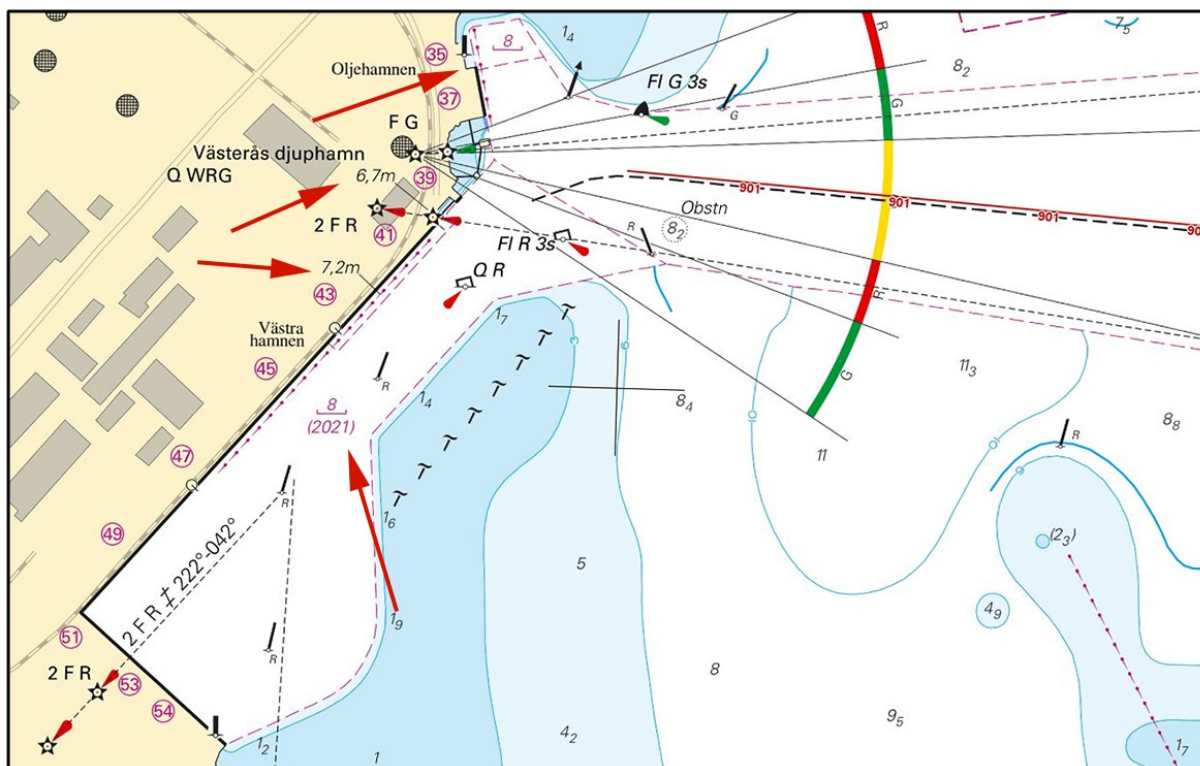
En sjömätning i Västerås har påvisat andra djup än vad som redovisats tidigare.

De viktigaste förändringarna redovisas nedan i tabellform, samt i sin helhet i nästa tryck av berört sjökort.

Förändringen finns tillgänglig som en uppdatering av ENC.

Inför	ramad yta 8 m inom a) - d)	a)	59-35,680N	016-31,559E
		b)	59-35,687N	016-31,622E
		c)	59-35,662N	016-31,655E
		d)	59-35,653N	016-31,568E
Inför	ramad yta 8 m (2021) inom e) - d)	e)	59-35,595N	016-31,592E
		f)	59-35,527N	016-31,814E
		g)	59-35,502N	016-31,593E
		h)	59-35,413N	016-31,434E
		i)	59-35,278N	016-31,441E
		j)	59-35,243N	016-31,390E
		k)	59-35,208N	016-31,249E
		l)	59-35,296N	016-31,059E
Inför	djup 7,2 m innanför m) - p)	m)	59-35,473N	016-31,378E
		n)	59-35,467N	016-31,390E
		o)	59-35,546N	016-31,530E
		p)	59-35,552N	016-31,516E
Inför	djup 6,7 m innanför o) - r)	q)	59-35,554N	016-31,543E
		r)	59-35,559N	016-31,530E
Stryk	djup 7,5 m i position s) - t)	s)	59-35,275N	016-31,231E
		t)	59-35,425N	016-31,365E
Stryk	djup 6 m i position u)	u)	59-35,674N	016-31,591E

Bsp Mälaren - Hjälmarén 2020/s20, s21, s58



Västerås

Sjöfartsverket. Publ. 27 jul 2022

Mellersta Östersjön

* 16830

Sjökort: 712

Sverige. Mellersta Östersjön. Kalmar. Slottsfiärden. Fritidsfarled. Utmärkning.

Flytta	babordsprick 15 m SO till	a)	56-39,297N	016-21,453E
Ersätt	styrbordsprick med styrbordsprick m. topptecken	b)	56-39,353N	016-21,437E
Inför	styrbordsprick c) - h)	c)	56-39,415N	016-21,388E
		d)	56-39,430N	016-21,402E
		e)	56-39,471N	016-21,439E
		f)	56-39,477N	016-21,425E
		g)	56-39,503N	016-21,478E
		h)	56-39,504N	016-21,525E
Inför	babordsprick i) - o)	i)	56-39,432N	016-21,393E
		j)	56-39,451N	016-21,416E
		k)	56-39,492N	016-21,440E
		l)	56-39,505N	016-21,451E
		m)	56-39,508N	016-21,486E
		n)	56-39,513N	016-21,522E
		o)	56-39,525N	016-21,526E

Öresund

* 16926 (T)

Sjökort: 8141, 9211

Sverige. Öresund. Malmö. Nyhamnen. Avlyst område.

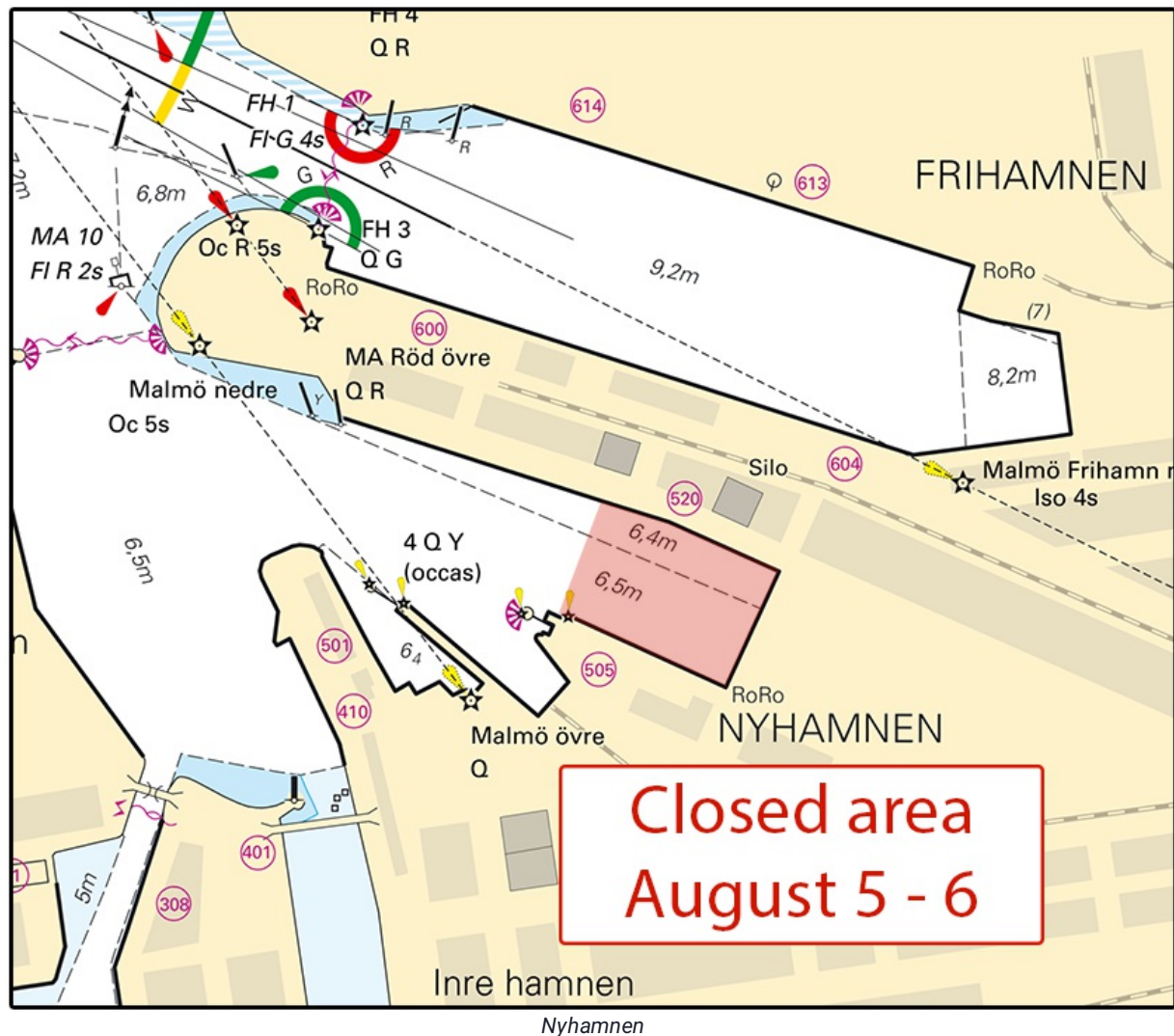
Tid: 5 - 6 augusti 2022

Det i sjökortsbilden markerade området är avlyst för all fartygstrafik pga övning under ovanstående tid.

Avlyst område ca position	55-36,85N	013-00,09E	Se sjökortsbild
---------------------------	-----------	------------	-----------------

Visas ej i ENC

Bsp Sydkusten 2020/s38, s39, s44, s45, s46



*** 16937 (T)****Sjökort: 8141, 9211****Sverige. Öresund. SV om Malmö. Limhamn. Centralhamnen. Swimrun. Avlyst område.**

Tid: 12 augusti, klockan 1430 - 1930 samt 13 augusti 0830 - 1630.

Under ovanstående tid är det angivna området avlyst för all sjötrafik på grund av en simtävling. Förbudet gäller alla utom funktionärer eller andra som fått arrangörens tillåtelse att vistas i området.

Avlyst område innanför a) - c)	a)	55-35,651N	012-55,642E
	b)	55-35,595N	012-55,786E
	c)	55-35,306N	012-55,520E

Visas ej i ENC.

Bsp Sydkusten 2020/s38, s42, s47

Länsstyrelsen Skåne. Publ. 27 jul 2022

Kattegatt*** 16788****Sjökort: 923****Sverige. Kattegatt. N om Kullen. Utmärkning.**

Inför	specialprick	a)	56-18,208N	012-27,743E
Inför	specialprick	b)	56-17,972N	012-29,539E
Inför	specialprick	c)	56-17,567N	012-31,546E

Bsp Sydkusten 2020/s08, Bsp Västkusten S 2021/s34

Länsstyrelsen Skåne Publ. 27 jul 2022

*** 16946 (T)****Sjökort: 92, 923, 924****Sverige. Kattegatt. V om Halmstad. Ringenäs. Skjutvarning. 17 -18 juni 2022.**

Under angiven tid pågår skarpskjutning på Ringenäs skjutfält. Riskområdet sträcker sig ut till nedan angivet avstånd från stranden. Begränsning i sidled framgår av det i sjökortet markerade riskområdet (R41A). En skjutvarningsfyr, VQ W är tänd när skjutning pågår.

Ytterligare upplysningar: tel 035-266 39 55, 035-536 77.

Datum	Tid	Riskavstånd
17 - 18 augusti	0900 -1600	1,6 M

Position: Ca.	56-40,8N	012-38,6E	Restriktionsområde R41 A RINGENÄS
---------------	----------	-----------	-----------------------------------

Visas ej i ENC.

Bsp Västkusten S 2021/s28, s29, s30

Försvarmakten. Publ. 27 jul 2022

*** 16955 (T)****Sjökort: 9313****Sverige. Kattegatt. Göteborgs södra skärgård. Swimrun. Tävlning.**

Tid: 6 augusti kl. 1010 - 1700.

Under ovanstående tid pågår swimruntävlingen ö till ö mellan Vrångö och Brännö, i Göteborgs södra skärgård.

För fullständig bansträckning hänvisas till <https://otilloswimrun.com/>

Sjöfarande uppmanas till stor försiktighet vid passage av tävlingsområdet, samt att följa instruktioner från säkerhetsbåtar.

Ungefärligt tävlingsområde mellan a) - d)	a	57-38,907N	011-45,104E
	b)	57-38,162N	011-48,451E
	c)	57-34,746N	011-46,382E
	d)	57-37,359N	011-44,294E

Visas ej i ENC.

Bsp Västkusten S 2021/s19, s46, s50

Ö till Ö. Publ. 27 jul 2022