

## Underrättelser för sjöfarande Sjöfartsverket



## Underrättelser för sjöfarande Områdesindelning



**SJÖFARTSVERKET**

Redaktion  
Sjöfartsverket  
Ufs  
601 78 NORRKÖPING  
tel: 0771 630 605  
e-post: [ufs@sjofartsverket.se](mailto:ufs@sjofartsverket.se)

Ansvarig utgivare:  
Affärsområdeschef Patrik Wiberg



## TILLKÄNNAGIVANDEN

\* 15588

### SMHI informerar. Vädervarningssystem ändras.

Från och med april 2021 benämns SMHIs vädervarningar gul varning, orange varning och röd varning – där röd är den allvarigaste graden.

Med de nya varningarna blir det enklare att förstå vilka problem som vädret kan orsaka. Val av varningsnivå kommer utgå från de konsekvenser som väntas uppstå i ett visst område. Samma väder kan få olika konsekvenser på olika platser. Därför kommer till exempel samma snömängd kunna ge en högre varningsnivå i storstadsområden än i fjällen. Varningarna för besvärligt väder anpassas för lokala förutsättningar. Detta bidrar i sin tur till minskad sårbarhet och ökad säkerhet i samhället.

För mer information: [www.smhi.se](http://www.smhi.se)

[www.smhi.se](http://www.smhi.se)

SMHI. Publ. 3 februari 2021

## UNDERRÄTTELSE

### Bottenviken

15610

Sjökort: 4, 41

Finland. Bottenviken. Oulu. Utmärkning.

Inför	fast sjömärke FI G 3s	65-13,76N	024-37,33E
-------	-----------------------	-----------	------------

Bsp Bottenviken 2018/s03

Finnish NtM 2021: 1/5. Publ. 3 februari 2021

### Norra Kvarken

\* 15611 (T)

Sjökort: 42, 429, 511, 512

Sverige. Norra Kvarken. Västra Kvarken. NV om Holmön. Förbud mot brytande av isränna.

Tid: Tills vidare, dock längst till 15 maj 2021.

Isränna får inte brytas i farleden genom Västra Kvarken. Anledningen till förbudet är att färjelinjen mellan fastlandet och Holmön under vintern trafikeras av svävare och snöskoter.

NV om Holmön	63-50N	020-49E
--------------	--------	---------

Bsp Bottenhavet N 2019/s07, s38, s40

Sjöfartsverket. Publ. 2 februari 2021

### Mälaren och Södertälje kanal

\* 15596

Sjökort: 112

Sverige. Mälaren och Södertälje kanal. N om Bålsta. Stora Ullfjärden. Svedjeudd. Utmärkning.

Inför	specialprickar med topptecken i position a) - h)	a)	59-37,128N	017-31,473E
		b)	59-37,175N	017-31,341E
		c)	59-37,193N	017-31,221E
		d)	59-37,190N	017-31,098E
		e)	59-37,189N	017-30,985E
		f)	59-37,156N	017-30,936E
		g)	59-37,044N	017-30,906E
		h)	59-36,948N	017-30,881E

Bsp Mälaren - Hjälmaran 2020/s45



Stora Ullfjärden

Transportstyrelsen. Publ. 3 februari 2021

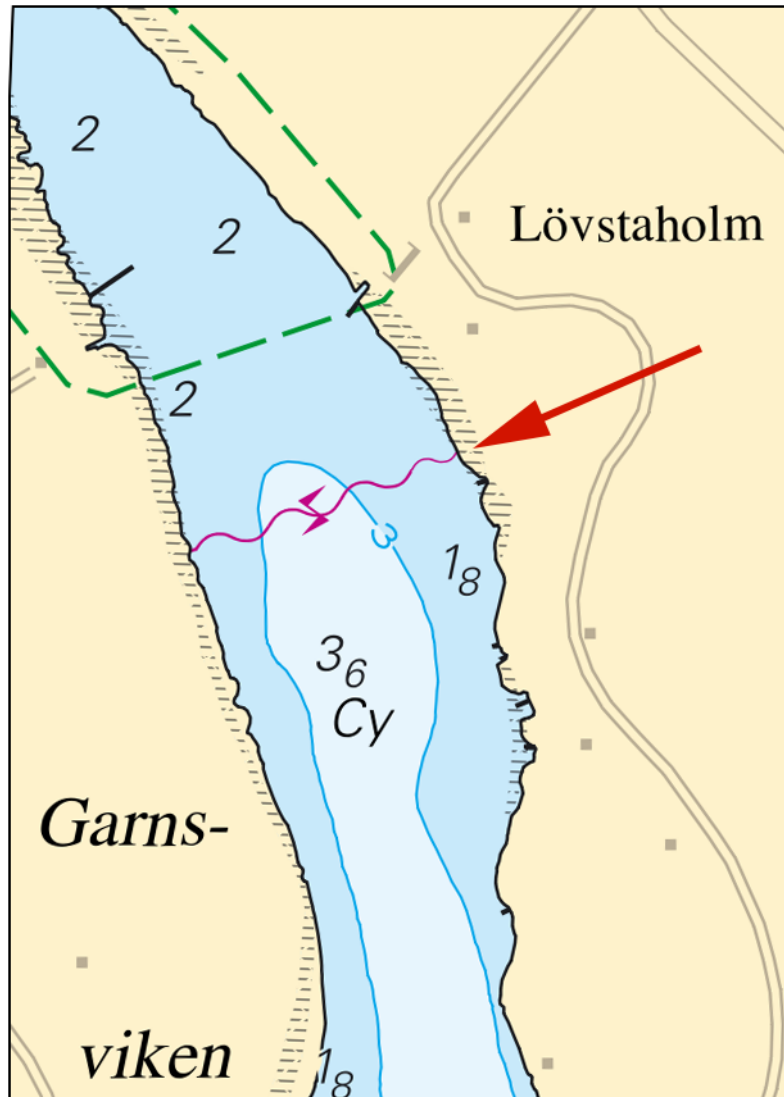
\* 15606

Sjökort: 112

Sverige. Mälaren och Södertälje kanal. Mälaren. N om Sigtuna. Garnsviken. Sjö kabel, el.

Inför	sjökabel, el mellan a) och b)	a)	59-39,02N	017-44,26E
		b)	59-39,13N	017-44,82E

Bsp Mälaren - Hjälaren 2020/s46



Sjökabel, el. Garnsviken

Vattenfall. Publ. 3 februari 2021

## Mellersta Östersjön

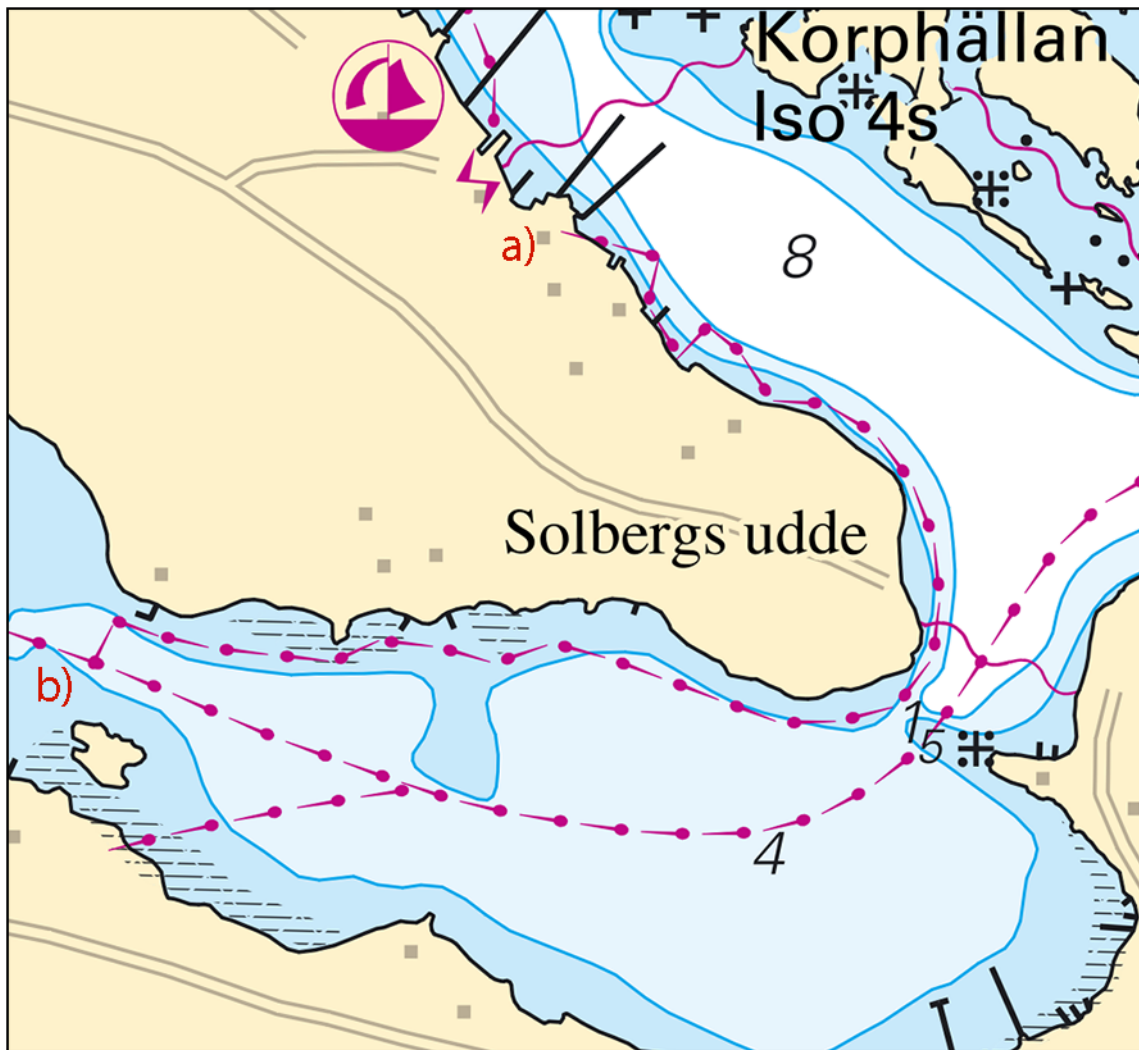
\* 15567

Sjökort: 6231

Sverige. Mellersta Östersjön. Västervik. Örserumsviken. Solbergs udde. Rörledning.

Inför	rörledning mellan a) - b) enligt sjökortsbild	a)	57-43,776N	016-40,682E
		b)	57-43,588N	016-40,264E

Bsp Kalmarsund 2019/s30, s31, Bsp Ostkusten 2019/s54, s55



Rörledning. Örserumsviken

Grönhult Markkonsult AB. Publ. 3 februari 2021

### Sydöstra Östersjön

15609

Sjökort: 7

Litauen. Sydöstra Östersjön. S om Klaipeda hamn. Skjutområde.

Området är avgränsat av kustlinjen och linjer mellan position a) - h).

Ändra	skjutområde EYD-17	a)	55-37,67N	021-06,37E
		b)	55-27,02N	021-04,12E
		c)	55-24,98N	020-59,88E
		d)	55-21,98N	020-45,88E
		e)	55-24,98N	020-41,88E
		f)	55-33,98N	020-41,88E
		g)	55-36,98N	020-45,88E
		h)	55-38,53N	021-00,55E

Lithuanian NM Nr. 1-2021 005. Publ. 3 februari 2021

### Sydvästra Östersjön

15607

Sjökort: 8

Tyskland. Sydvästra Östersjön. Fehmarbelt. Utmärkning.

Ersätt	superboj med pelarboj	54-35,89N	011-08,90E	Mittledsmärke KO6 Iso 8s
--------	-----------------------	-----------	------------	--------------------------

German NtM 2021:02. Publ. 3 februari 2021

## Vänern och Trollhätte kanal

\* 15612 (T)

Sjökort: 13, 135

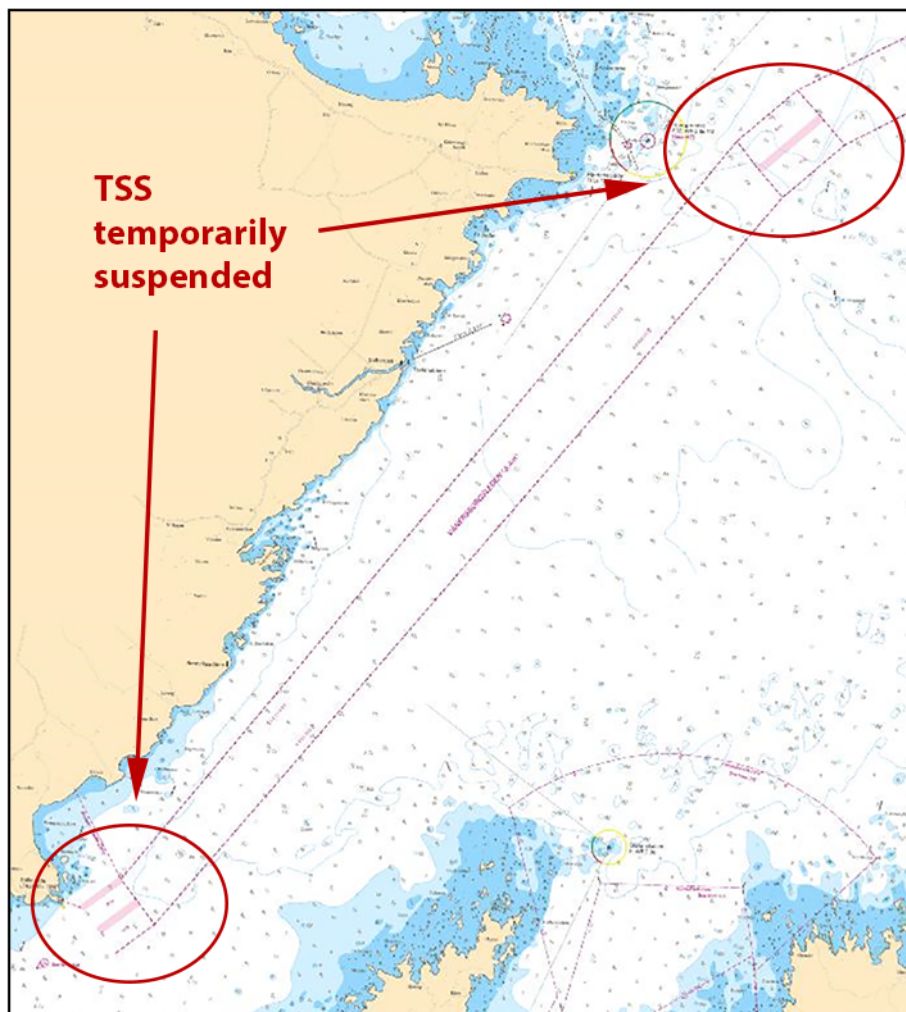
Sverige. Vänern och Trollhätte kanal. TSS Gälleudde och TSS Hindens rev tillfälligt indragna.

Tid: Till och med 10 maj 2021.

TSS:erna i Vänern är tillfälligt indragna med anledning av vinterförhållanden.

TSS Gälleudde	58-29N	012-30E
TSS Hindens rev	58-39N	012-45E

Bsp Göta kanal 2011/s31, s34, s35, Bsp Vänern 2018/s04, s08, s25, s34, s35, Trollhätte kanal - Dalslands kanal 2020/s24, s25, s26



Trafiksepareringar i Vänern är tillfälligt indragna

Transportstyrelsen och Sjöfartsverket. Publ. 3 februari 2021