

Underrättelser för sjöfarande Sjöfartsverket



Underrättelser för sjöfarande Områdesindelning



SJÖFARTSVERKET

Redaktion
Sjöfartsverket
Ufs
601 78 NORRKÖPING
tel: 0771 630 605
e-post: ufs@sjofartsverket.se

Ansvarig utgivare:
Affärsområdeschef Patrik Wiberg

TILLKÄNNAGIVANDEN

Inga Tillkännagivanden i detta häfte.

UNDERRÄTTELSE**Ålands hav och Skärgårdshavet**

* 13674

Sjökort: 536

Sverige. Ålands hav och Skärgårdshavet. Östhammar. V om Singö. Slätön - Medholmen. Naturreservat. Fartbegränsning.

Inför	naturreservat	a)	60-12,017N	018-38,452E
		b)	60-11,951N	018-38,622E
		c)	60-12,049N	018-38,944E
		d)	60-12,141N	018-39,010E
		e)	60-12,160N	018-39,348E
		f)	60-11,675N	018-40,363E
		g)	60-11,300N	018-40,413E
		h)	60-10,903N	018-40,888E
		i)	60-10,558N	018-41,576E
		j)	60-09,947N	018-41,580E
		k)	60-10,016N	018-40,630E
		l)	60-09,308N	018-40,600E
		m)	60-09,660N	018-38,411E
		n)	60-09,798N	018-35,587E
		o)	60-10,597N	018-35,082E
		p)	60-10,997N	018-36,048E
		q)	60-10,918N	018-36,479E
		r)	60-11,086N	018-37,103E

Inför	See note 290	60-10,560N	018-35,590E
Inför	See note 290	60-09,900N	018-40,150E
Inför	See note 290	60-11,650N	018-38,590E

Bsp Stockholm N 2018/s16

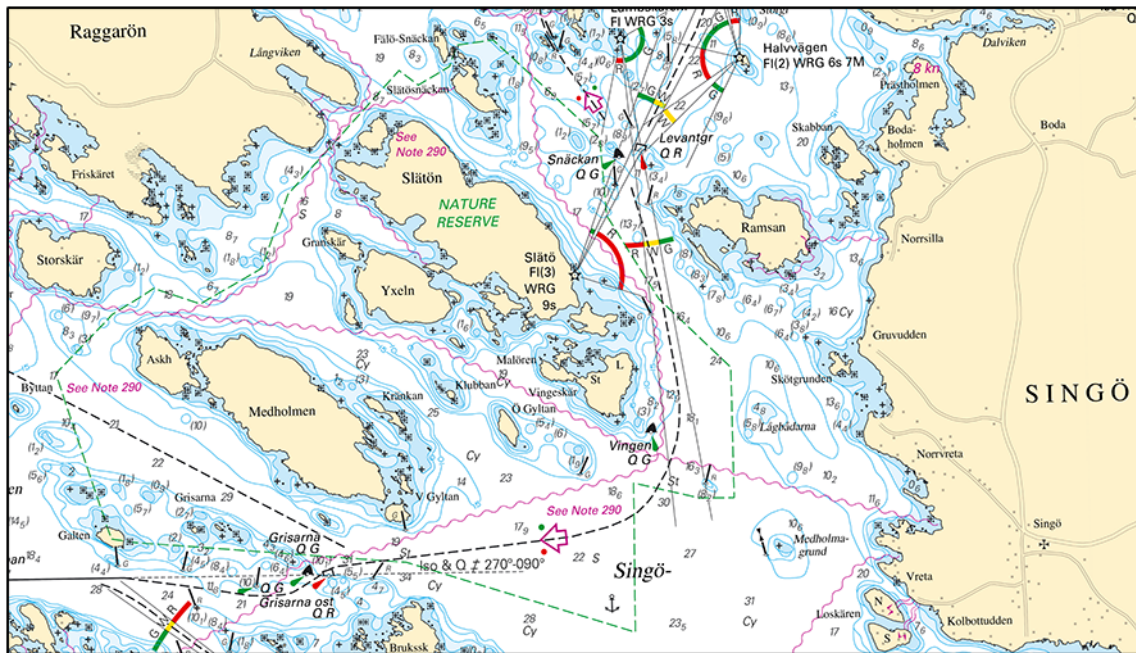
Note 290**NATURE RESERVE SLÄTÖN-MEDHOLMA**

Speed limit of 5 knots where depth is less than 6 meters. Water scooters and equivalent crafts are only permitted within 100 meters on either side of the fairway line.

SLÄTÖN-MEDHOLMA NATURRESERVAT

Fartbegränsning 5 knop på djup mindre än 6 meter. Förbud mot vattenskoter eller motsvarande fartyg med undantag för körning inom 100 meter på var sida om markerad farledslinje.

Note 290



Slätön-Medholma

Länsstyrelsen Uppsala län. Publ. 16 januari 2019

Norra Östersjön

* 13691

Sjökort: 616, 6163

Sverige. Norra Östersjön. Stockholm. Utö. Gruvbryggan. Utmärkning.

Ersätt	styrbordsprick med styrbordslysprick FI G 2s	a)	58-58,330N	018-19,662E
--------	--	----	------------	-------------

Bsp Stockholm S 2018/s11, s18, s34

Sjöfartsverket, Norrköping. Publ. 16 januari 2019

* 13692 (T)

Sjökort: 6141, 6142

Sverige. Norra Östersjön. Stockholm. Strömmen. Skeppsbron. Muddring.

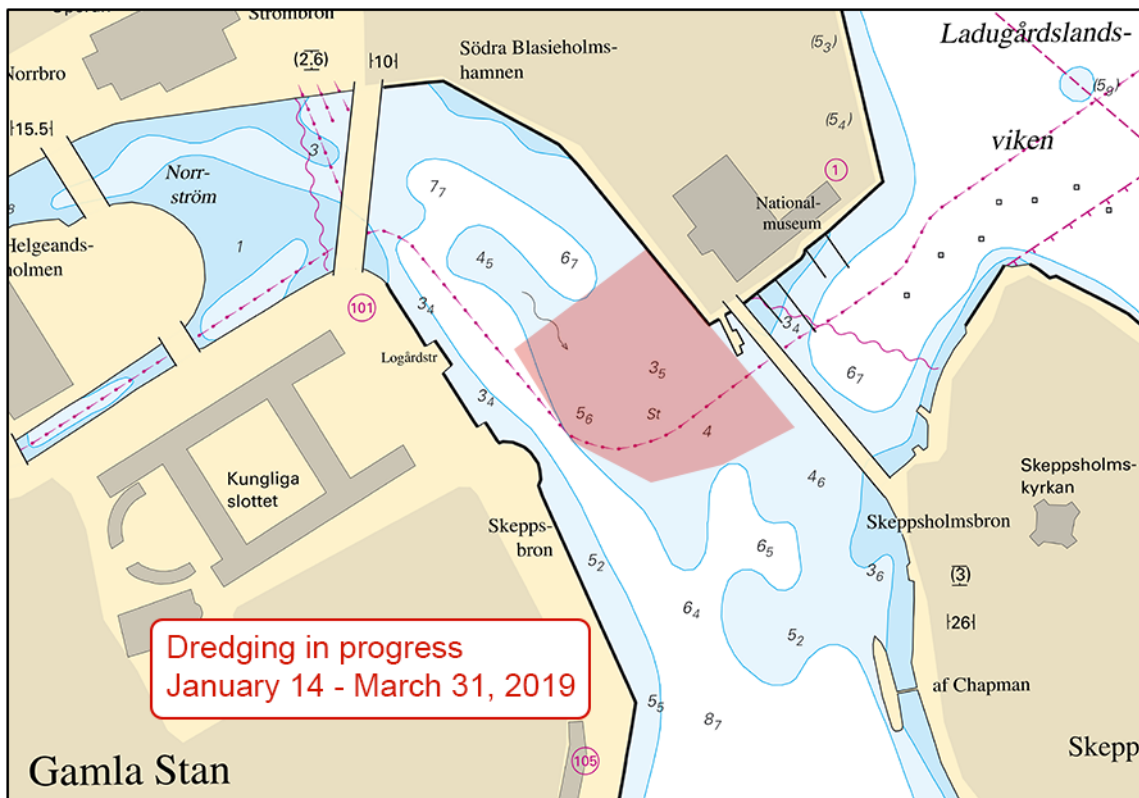
Tid: 14 januari - 31 mars, 2019.

Muddring pågår i det i sjökortsbilden markerade området. Arbetsområdet är markerat med specialprickar.

Muddring	59-19,65N	018-04,63E
----------	-----------	------------

Visas ej i ENC.

Bsp Mälaren - Hjälaren 2016/s52, Bsp Stockholm M 2018/s06, s10



Skeppsbron

Stockholms hamnar. Publ. 17 januari 2019

Mellersta Östersjön

* 13684 (T)

Sjökort: 71

Sverige. Mellersta Östersjön. O om Öland. Oljesanering av vrak. Länsor. Utmärkning.

Notiser som utgår: 2019:736/13676(T)

Tid: Tills vidare

Oljesanering av vrak pågår. Länsor är utlagda. Vraket är markerat med en lysboj och ett specialprick.

lysboj Q W 4 M	56-48,47N	017-12,33E
special prick	56-48,35N	017-12,32E

Bsp Kalmarsund 2014/s07

Kustbevakningen. Publ. 16 januari 2019

Öresund

* 13688

Sjökort: 921, 922

Sverige. Öresund. Ön Ven. Fyren Vens Södra Udde. Sektorer.

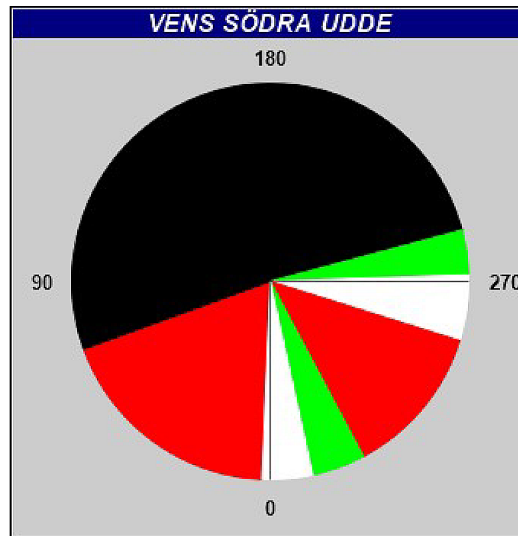
Inmätning av sektorer på fyren Vens S Udde har skett, resultat enligt nedan:

Fyr Vens S udde FI (2) WRG 6s 8M	55-53,52N	012-42,67E
----------------------------------	-----------	------------

Bäring (från sjön mot fyren)	Färg	
002,4 - 070,0	R	
070,0 - 255,0	Dk	
255,0 - 268,1	G	Gränsen mellan grön och vit sektor har justerats + 2.5 grader
268,1 - 287,4	W	
287,4 - 332,0	R	
332,0 - 347,6	G	
347,6 - 002,4	W	

Adm. LoL C1932

Bsp Sydkusten 2012/s13, s14, s16, s31



Fyr Vens S udde

Sjöfartsverket. Publ. 16 januari 2019

Skagerrak

* 13694 (P)

Sjökort: 937

Sverige. Skagerrak. Strömstad. Förändringar av utmärkning i farled.

Förändringar av utmärkningen kommer att ske i farleden in mot Strömstad mellan sjömärket "Dyngan" och Strömstad färjeterminal. Arbetet utförs av arbetsfartyget Scandica/SKFZ.

Sjöfarande uppmanas till försiktighet då sjökortet och utmärkning i området kan avvika.

	Planerade förändringar			
Flytta	babordsprick ca 30 m NO till position	a)	58-55,886N	011-08,147E
Flytta	styrbordslysboj ca 50 m V till b), samt ändra karaktär till FI G 2s	b)	58-55,991N	011-07,334E
Inför	babordslysboj FI R 2s	c)	58-55,870N	011-09,268E
Inför	sydkardinalprick	d)	58-56,008N	011-10,089E
Inför	babordslysboj FI R 2s	e)	58-55,805N	011-08,971E
Flytta	styrbordsprick ca 40 m NNO till position	f)	58-55,649N	011-08,051E
Flytta	babordslysboj ca 240 m V till g), samt ändra karaktär till FI R 2s	g)	58-55,785N	011-08,675E
Flytta	styrbordslysboj ca 25 m S till h), samt ändra karaktär till FI G 2s	h)	58-55,824N	011-09,417E

Visas ej i ENC.

Bsp Västkusten N 2016/s09, s34

Sjöfartsverket. Publ. 16 januari 2019