

Underrättelser för sjöfarande Sjöfartsverket



Underrättelser för sjöfarande Områdesindelning



SJÖFARTSVERKET

Redaktion
Sjöfartsverket
Ufs
601 78 NORRKÖPING
tel: 0771 630 605
e-post: ufs@sjofartsverket.se

Ansvarig utgivare:
Affärsområdeschef Patrik Wiberg

TILLKÄNNAGIVANDEN

Inga Tillkännagivanden i detta häfte.

UNDERRÄTTELSE**Bottenhavet**

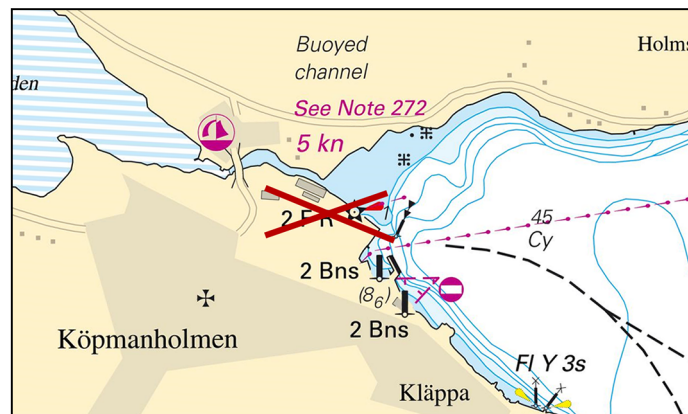
* 13235

Sjökort: 522

Sverige. Bottenhavet. S om Örnsköldsvik. Köpmanholmen. Ensfyrar rivna.

Stryk	ensfyr och text '2 F R'	63-10,535N	018-35,056E
--------------	-------------------------	------------	-------------

Bsp Bottenhavet N 2013/s21



Ensfyrar indragna

Sjöfartsverket, Norrköping. Publ. 1 augusti 2018

* 13253

Sjökort: 523

Sverige. Bottenhavet. Kramfors. Lugnvik. Prick.

Ersätt	styrbordsprick med sydkardinalprick med topptecken	62-55,509N	017-54,919E
---------------	--	------------	-------------

Bsp Bottenhavet N 2013/s52

Sjöfartsverket. Publ. 1 augusti 2018

Ålands hav och Skärgårdshavet

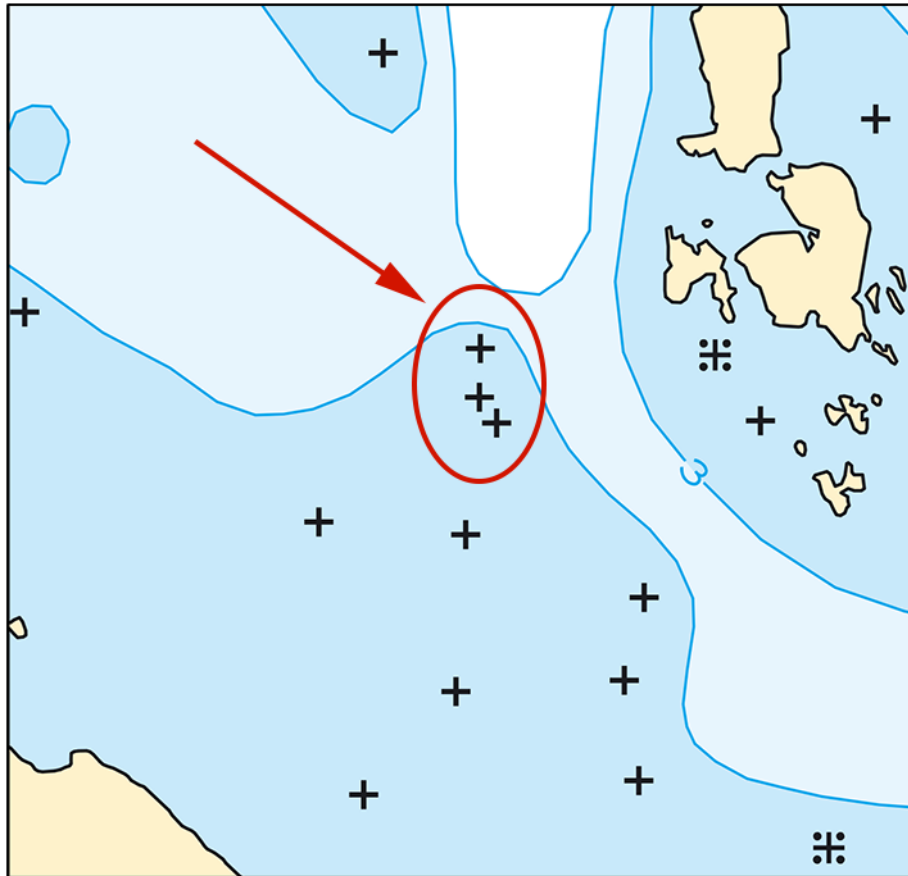
* 13217

Sjökort: 535

Sverige. Ålands hav och Skärgårdshavet. Öregrundsgrepen. SV om Bredbådan. Undervattenssten.

Inför	undervattenssten	a)	60-27,983N	018-08,101E
Inför	undervattenssten	b)	60-27,960N	018-08,100E
Inför	undervattenssten	c)	60-27,946N	018-08,117E
Ändra	3 m djupkurva	d)	60-27,996N	018-08,074E

Bsp Bottenhavet S 2013/s32, s34, Bsp Stockholm N 2018/s10



SV om Bredbådan

Sjöfartsverket, Norrköping. Publ. 2 augusti 2018

Norra Östersjön

* 13037 (T)

Sjökort: 616, 6163

Sverige. Norra Östersjön. Stockholms skärgård. Dalarö kanal. Dalarö Triathlon 25 augusti.

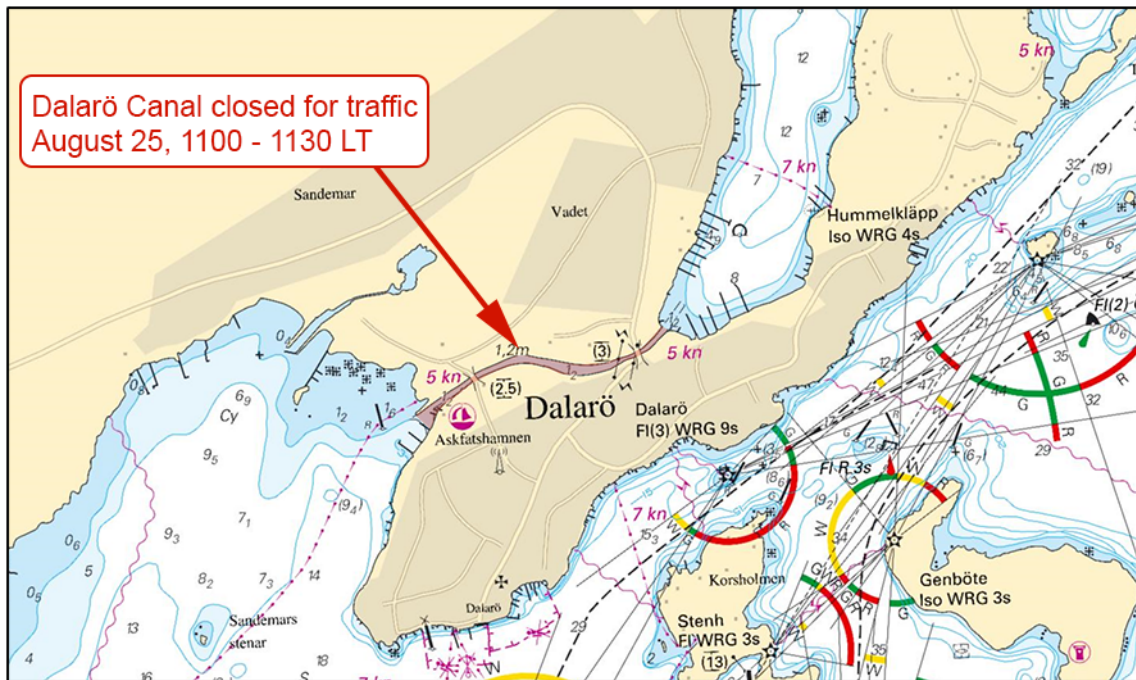
Tid: 25 augusti, 1100 - 1130

Dalarö kanal kommer att vara avlyst under angiven tid med anledning av Dalarö Triathlon.

Dalarö kanal	59-08,258N	018-24,476E
--------------	------------	-------------

Visas ej i ENC.

Bsp Stockholm M 2018/s42, s44, Bsp Stockholm S 2018/s06, s09



Dalarö kanal

Länsstyrelsen, Stockholm. Publ. 1 augusti 2018

* 13116

Sjökort: 6181

Sverige. Norra Östersjön. Kaggfjärden. Kaggshamna. Kaggshamna grustag. Flytt av boj.

Flytta	förtöjningsboj ca 70 m NO till position	59-05,723N	017-47,017E
--------	---	------------	-------------

Bsp Mälaren - Hjälmaran 2016/s32, s33

Sjöfartsverket, Norrköping. Publ. 1 augusti 2018

* 13121

Sjökort: 612

Sverige. Norra Östersjön. Stockholms skärgård. Bergshamna. Skarpholmen. Undervattenssten.

Inför	undervattenssten	59-38,794N	018-42,814E
-------	------------------	------------	-------------

Bsp Stockholm N 2018/s28

Sjöfartsverket, Norrköping. Publ. 1 augusti 2018

* 13249

Sjökort: 612, 613, 619

Sverige. Norra Östersjön. Stockholms skärgård. Blidö. Svartlöga. Rödlöga. Söderöra. Sjömätning.

Ändra	djup från 3.5 m till 3.1 m	a)	59-34,610N	018-51,790E
Inför	3 m djupkurva med djup 2.9 m i	b)	59-34,752N	018-57,075E
Inför	djup 3.3 m och utöka 6 m kurva till att omgärda djupet	c)	59-37,491N	018-59,923E
Inför	undervattenssten och utöka djupkurvan till att inkludera densamma	d)	59-34,881N	019-04,608E
Inför	6 m djupkurva med djup 3.9 m i	e)	59-36,435N	019-00,825E
Inför	undervattenssten med djup 2.1 m i	f)	59-36,116N	019-10,489E
Inför	undervattenssten med djup 3.3 m i	g)	59-35,775N	019-10,471E

Bsp Stockholm N 2018/s28, s29, s30, s31

Sjöfartsverket, Norrköping. Publ. 31 juli 2018

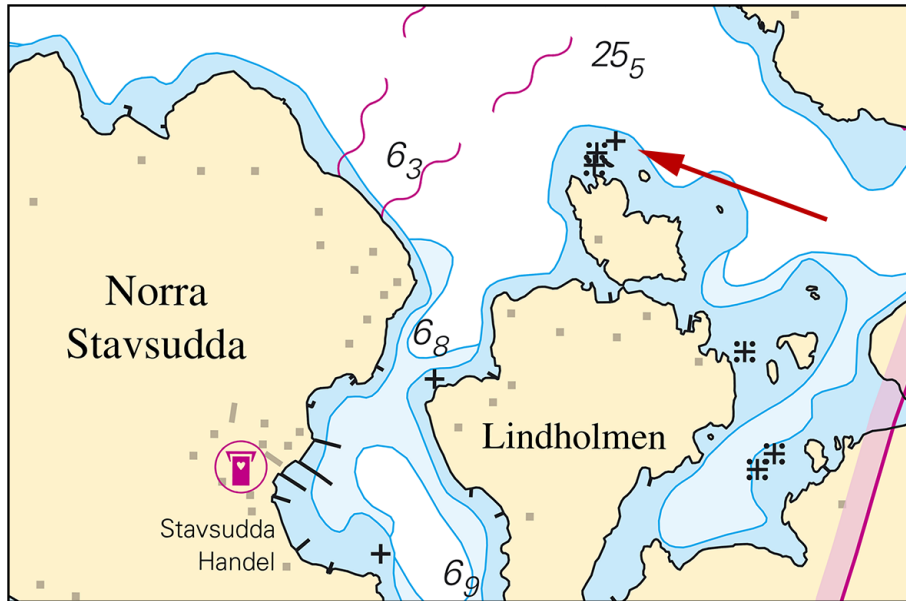
* 13261

Sjökort: 6143

Sverige. Norra Östersjön. Stockholms skärgård. V om Möja. N Stavsudda. Grund.

Inför	undervattenssten	59-24,750N	018-47,167E
-------	------------------	------------	-------------

Bsp Stockholm N 2018/s45



Undervattenssten

Sjöfartsverket. Publ. 31 juli 2018

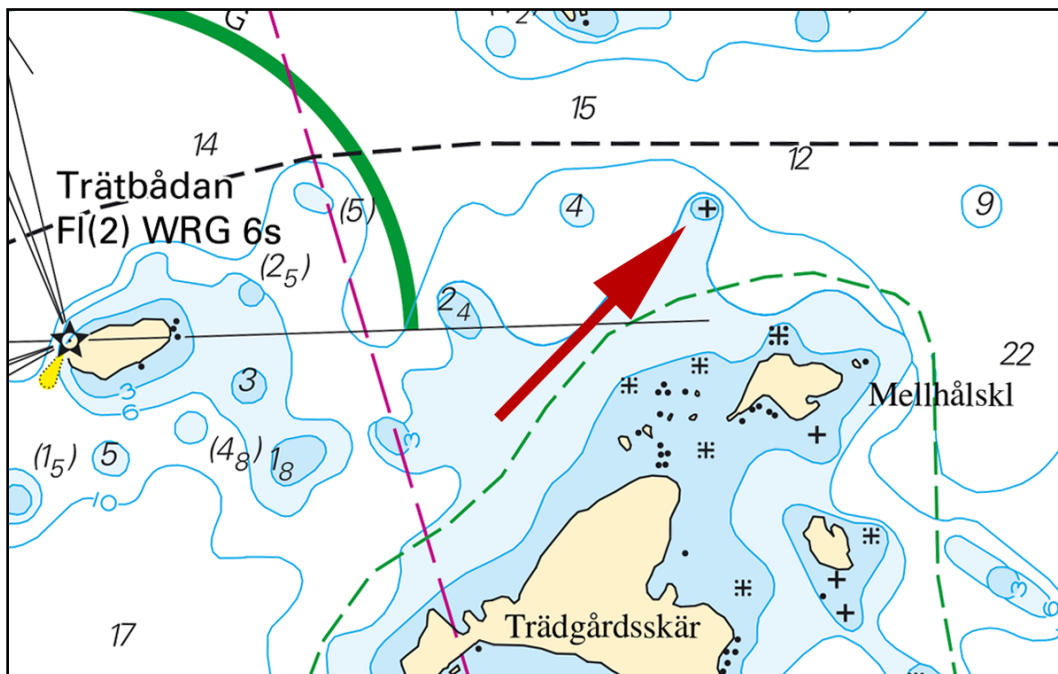
* 13270

Sjökort:

Sverige. Norra Östersjön. S om Trosa. N om Trädgårdsskär. Grund.

Stryk	djup 3.3 m	a)	58-46,847N	017-34,704E
Inför	undervattenssten och 3 m djupkurva enligt bild	b)	58-46,829N	017-34,763E

Bsp Mälaren - Hjälaren 2016/s43, Bsp Ostkusten 2015/s10, s29, Bsp Stockholm S 2018/s32, s40



Grund

Sjöfartsverket. Publ. 1 augusti 2018

Mälaren och Södertälje kanal

* 12997 (T)

Sjökort: 6141, 6142

Sverige. Mälaren och Södertälje kanal. Norra delen av Riddarfjärden. Simtävling Riddarfjärdssimningen. Avlyst område.

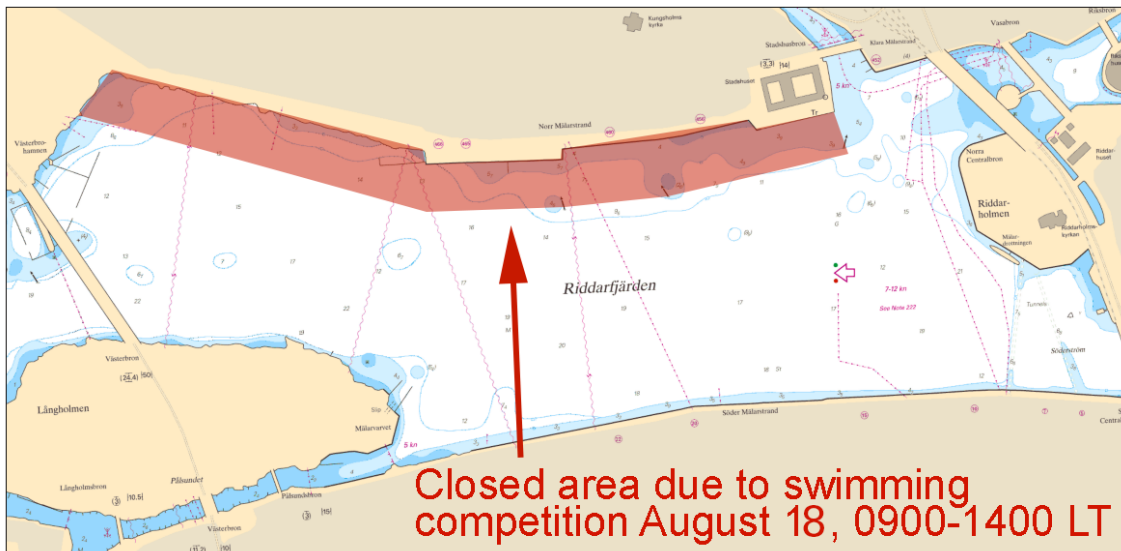
Tid: 18 augusti 0900 - 1400

Under tävlingen Riddarfjärdssimningen är ett område i Riddarfjärdens norra del avlyst för all sjötrafik. Se sjökortsbild.

Norra Riddarfjärden	59-19,55N	018-02,50E
---------------------	-----------	------------

Visas inte i ENC.

Bsp Mälaren - Hjälmaran 2016/s51, Bsp Stockholm M 2018/s10



Riddarfjärden

Länsstyrelsen, Stockholm. Publ. 1 augusti 2018

* 13238 (T)

Sjökort: 6141, 6142

Sverige. Mälaren och Södertälje kanal. Stockholm. Norra Riddarfjärden. Triathlon. Avlyst område 26 augusti.

Tid: 26 augusti

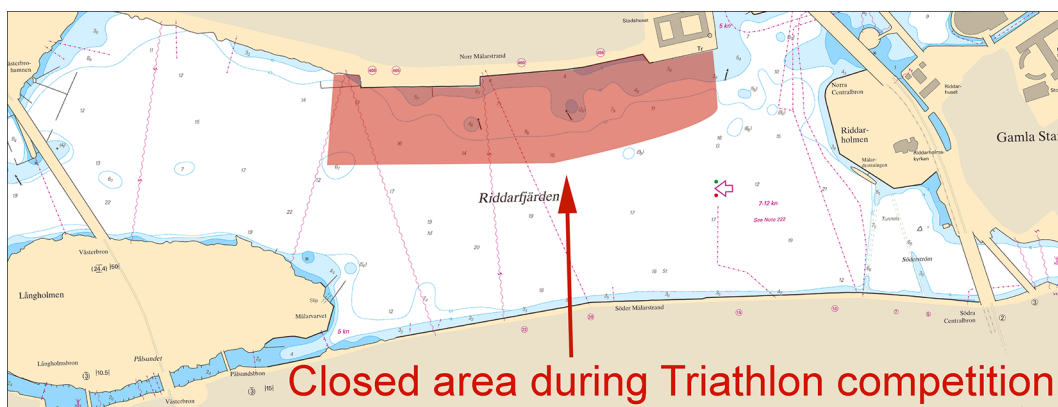
Ett vattenområde i norra delen av Riddarfjärden är avlyst under angivna tider med anledning av Triathlon-tävling, se bild.

26 augusti	0500 - 1430
------------	-------------

Riddarfjärden	59-19,55N	018-03,00E
---------------	-----------	------------

Visas inte i ENC.

Bsp Mälaren - Hjälmaran 2016/s51, Bsp Stockholm M 2018/s10



Länsstyrelsen, Stockholm. Publ. 2 augusti 2018

Mellersta Östersjön

* 13132

Sjökort: 7, 71

Sverige. Mellersta Östersjön, Sydöstra Östersjön. Hoburgsbank. Djup.

Sjömätning visar mindre djup.

Inför	djupsiffrå 12 m med tillhörande 20 m djupkurva i position	56-29,7N	018-20,5E
-------	---	----------	-----------

Sjöfartsverket. Publ. 1 augusti 2018

* 13214

Sjökort: 731

Sverige. Mellersta Östersjön. Gotland. Slite. Lanthamn. Djup.

Stryk	2,2	57-42,369N	018-48,523E
Inför	1,7	57-42,378N	018-48,522E

Sjöfartsverket. Publ. 2 augusti 2018

* 13284 (T)

Sjökort: 623

Sverige. Mellersta Östersjön. Loftahammar. Tävlingen "Loftahammar Endurance Day". Avlysta områden. 4 augusti 2018.

Tid: 4 augusti 2018 kl: 0830 - 1630

Tävlingen Loftahammar Endurance Day genomförs i ett område i och kring Loftahammar.

Tävlingen utförs på såväl land som i vatten.

Vid fyra passager, område 1 - område 4, är farleden avlyst för all sjötrafik enligt följande tider:

Område 1: Farled Bjursunds ström norra	0830 - 0930	57-55,85N	016-36,10E
Område 2: Farled förbi Bjursundsbron	0845 - 1000	57-55,20N	016-35,40E
Område 3: Farled Hultö - Björkö	0945 - 1130	57-52,90N	016-38,05E
Område 4: Farled Rågö - Kalvö	1200 - 1630	57-52,05N	016-43,45E

Tävlingen sker i vattnet även på ställen där det inte går någon farled, se bifogad bild, och sjöfarande uppmanas att vidta extra försiktighet i dessa områden.

Visas ej i ENC.

www.loftahammarenduranceday.com

Bsp Ostkusten 2015/s48, s49, s50, s51



Loftahammar Endurance Day

Länsstyrelsen Kalmar Län. Publ. 2 augusti 2018

* 13288 (T)

Sjökort: 622, 623

Sverige. Mellersta Östersjön. NO om Loftahammar. O om Stora Askö. Huvududden. Huvudskär. Avspärrat område.

Tid: Tillsvidare

Med anledning av oljespillssanering efter det grundstötta fartyget Makassar Highway, är området mellan nedanstående positionerna avspärrat för all sjötrafik. Avspärrningen markeras med av en röd länsa.

Sjöfaran den ombeds att köra utomskärs.

Kustbevakningen är på plats under hela operationen.

Huvududden	57-59,65N	016-48,81E
Huvudskär	57-59,61N	016-49,03E

Visas ej i ENC.

Bsp Ostkusten 2015/s44, s45, s50



Oljespillssanering

Kustbevakningen. Publ. 1 augusti 2018

Kattegatt

* 13219

Sjökort: 9312

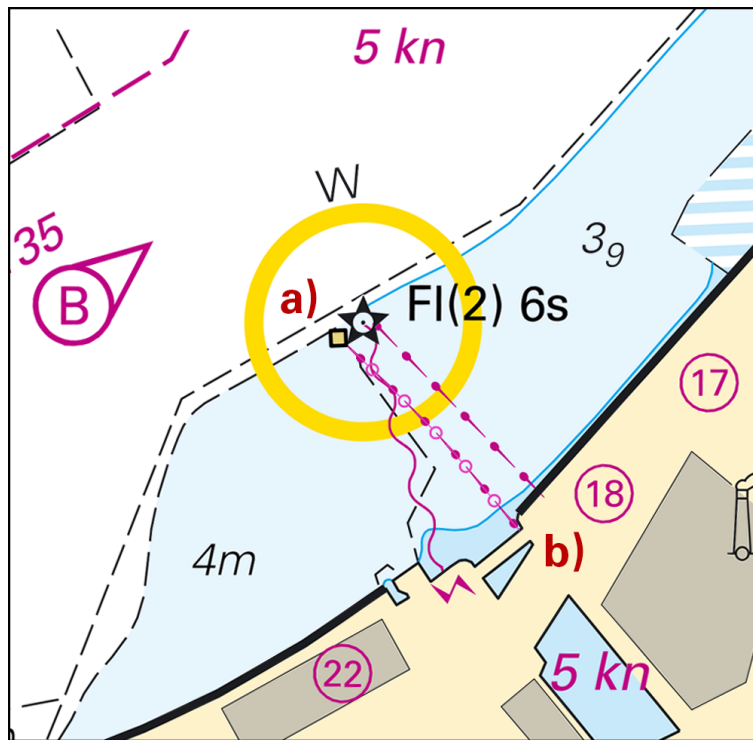
Sverige. Kattegatt. Göteborg. Skeppsbrokajen. Rosenlundsverket. Rörledning förlängs. Dykdalb flyttas.

Notiser som utgår: 2018:694/12891(P)

En rörledning i vattenområdet utanför Rosenlundsverket, kaj 18, i Göteborg har blivit förlängd. En dykdalb har flyttats ca 80 meter.

Flytta	dykdalb med fasadbelysning ca 80 m NV till position	a)	57-42,234N	011-57,108E
Inför	rörledning mellan a) och b)	b)	57-42,184N	011-57,194E

Bsp Västkusten S 2016/s59



Dykdalb och rörledning

Göteborgs Dykeriteknik AB. Publ. 28 juli 2018

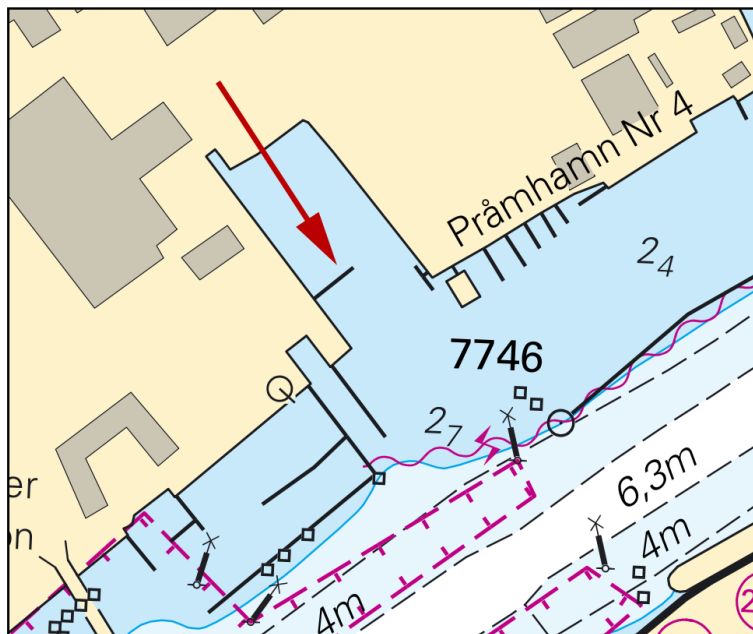
* 13231

Sjökort: 1352, 9312

Sverige. Kattegatt. Göteborg. Götaälvbron. Ny väntbrygga för fritidsbåtar.

Inför	brygga	57-43,039N	011-58,136E
-------	--------	------------	-------------

Bsp Göta kanal 2011/s59, Bsp Västkusten S 2016/s59



Väntebrygga för fritidsbåtar

Trafikkontoret, Göteborg. Publ. 31 juli 2018

Skagerrak

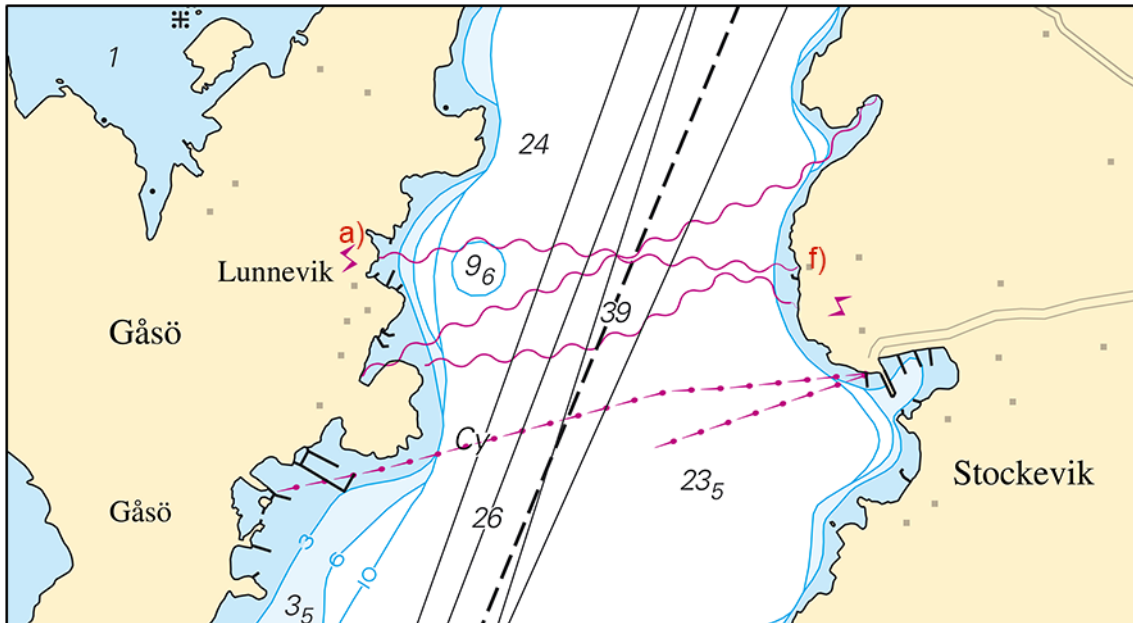
* 13201

Sjökort: 933, 9331

Sverige. Skagerrak. S om Lysekil. Gåsö. Stockevik. Sjøkabel, el.

Inför	sjökabel, el mellan position a) - f)	a)	58-14,252N	011-24,804E
		b)	58-14,252N	011-24,913E
		c)	58-14,271N	011-24,982E
		d)	58-14,262N	011-25,096E
		e)	58-14,252N	011-25,242E
		f)	58-14,243N	011-25,590E

Bsp Västkusten N 2016/s19, s32



Sjökabel, el

Vattenfall. Publ. 2 augusti 2018

* 13283 (T)

Sjökort: 8, 93, 932

Sverige. Skagerrak. SV om Orust. Måseskär. Gammal fyr tillfälligt tänd. Ordinarie fyr tillfälligt släckt.

Notiser som utgår: 2018:711/12939(T)

Tid: 4 - 12 augusti, 2018.

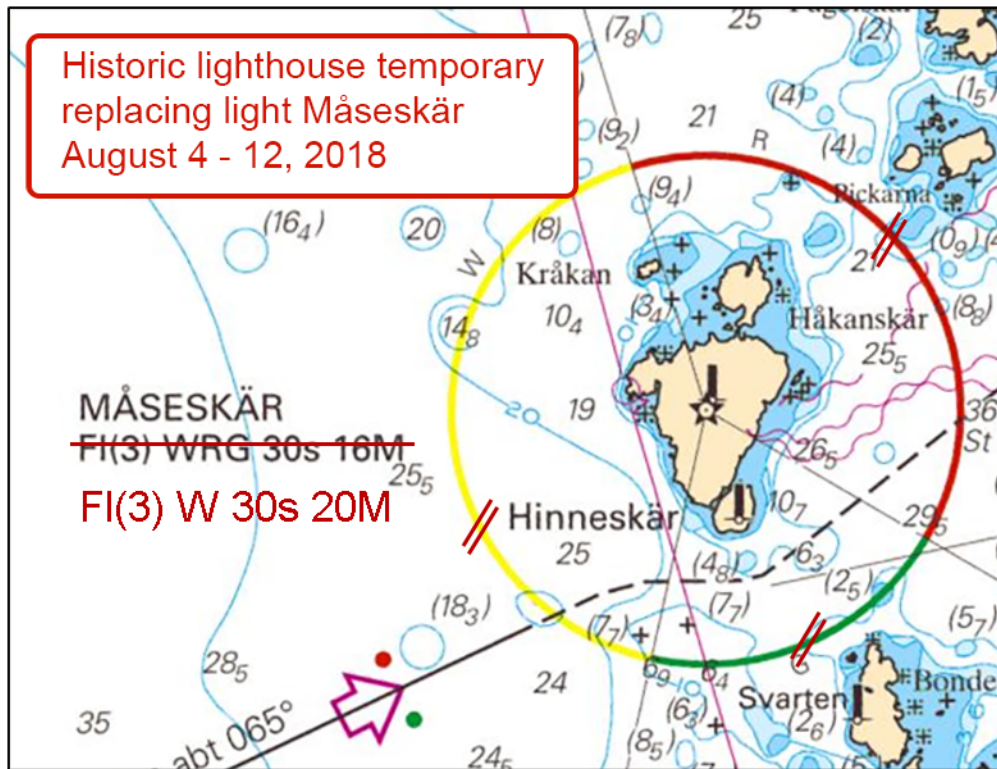
Den gamla fyren på Måseskär kommer tillfälligt att driftsättas under angiven tid under evenemanget Västerhavsveckan.

Under samma tid kommer den ordinarie fyren på Måseskär (FI(3) WRG 30s 16M) att vara släckt.

Måseskär gamla fyr FI(3) W 30s 20M	58-05,64N	011-19,83E
------------------------------------	-----------	------------

Adm LoL: C0456

Bsp Västkusten N 2016/s22, Bsp Västkusten S 2016/s10



Måseskär

Stiftelsen Måseskär, Transportstyrelsen och Sjöfartsverket. Publ. 1 augusti 2018

Vänern och Trollhätte kanal

* 13074

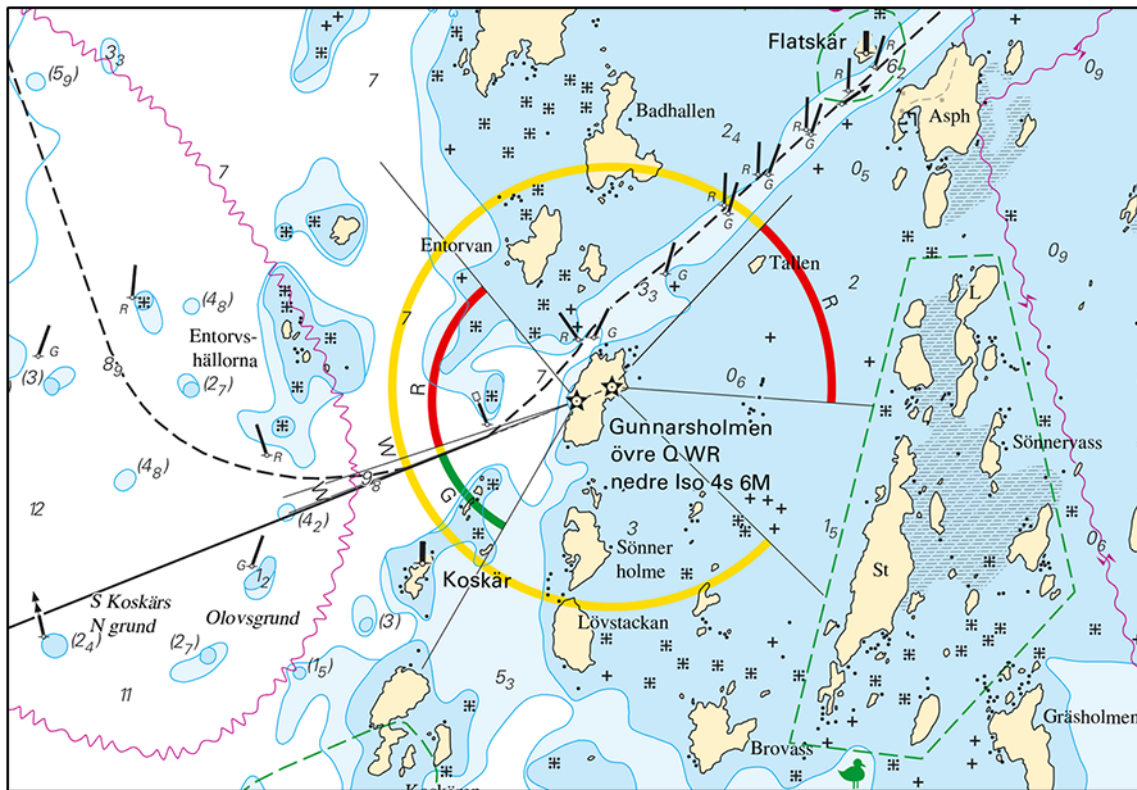
Sjökort: 13, 133, 1331

Sverige. Vänern och Trollhätte kanal. Vänern. Gunnarsholmen. Fyr Gunnarsholmen övre.

Fyren Gunnarsholmen övre har tänts.

Inför	fyr med karaktär Q WR	58-50,99N	013-12,05E
	R 224,0 - 274,0		
	Dk 274,0 - 314,0		
	W 314,0 - 224,0		

Bsp Göta kanal 2011/s28, s36, s37, Bsp Vänern 2018/s04, s05, s06, s09, s26, s40, s41



Gunnarsholmen övre

Sjöfartsverket. Publ. 2 augusti 2018

* 13142

Sjökort: 1331

Sverige. Väner och Trollhätte kanal. N om Lidköping. Kållandsö. Hörviken. Prick.

Inför	ostkardinalprick med topptecken	58-41,087N	013-10,081E
-------	---------------------------------	------------	-------------

Bsp Göta kanal 2011/s39, s41, Bsp Väner 2018/s43, s45

Sjöfartsverket, Norrköping. Publ. 2 augusti 2018