

Underrättelser för sjöfarande Sjöfartsverket



Underrättelser för sjöfarande Områdesindelning



SJÖFARTSVERKET

Redaktion
Sjöfartsverket
Ufs
601 78 NORRKÖPING
tel: 0771 630 605
e-post: ufs@sjofartsverket.se

Ansvarig utgivare:
Affärsområdeschef Patrik Wiberg

TILLKÄNNAGIVANDEN

Inga Tillkännagivanden i detta häfte.

UNDERRÄTTELSER

Norra Kvarken

* 13084

Sjökort: 42, 429, 512

Sverige. Norra Kvarken. TSS och tvåvägsrutter åter i kraft fr.o.m. 17 maj 0000 UTC.

Notiser som utgår: 2018:687/12806(T)

Tid: Från 17 maj 2018, 0000 UTC.

Trafiksepareringarna och tvåvägsrutter i Norra Kvarken är åter i drift.

Södra inloppet	a)	63-25,3N	020-34,8E
Norra inloppet	b)	63-35,1N	021-03,7E

Bsp Bottenhavet N 2013/s34, s35

Transportstyrelsen, Norrköping. Publ. 17 maj 2018

Norra Östersjön

* 13069 (T)

Sjökort: 6141, 6142

Sverige. Norra Östersjön. Stockholm. Lilla Värtan. Lidingö. Seglingstävling Lidingö Runt 2018.

Tid: 26:e maj 2018.

Seglingstävlingen Lidingö Runt pågår under hela dagen. 200 båtar förväntas delta. Banans sträckning visas i sjökortsbilden.

Första start sker kl. 1000. Målet stängs kl. 1800.

För ytterligare information, se <http://www.lidingorunt.se>

Lidingö	59-22,0N	018-10,0E
---------	----------	-----------

Visas ej i ENC.

Bsp Mälaren - Hjälmaran 2016/s53, Bsp Stockholm M 2018/s07, s08, s09, s10, s11, s12, s13, s14, s20, s46



Bansträckning, Lidingö Runt 2018

Lidingö Runt. Publ. 15 maj 2018

Mellersta Östersjön

* 13078

Sjökort: 731

Sverige. Mellersta Östersjön. Sjökort 731. Fel på geografiska koordinater i special över Slite.

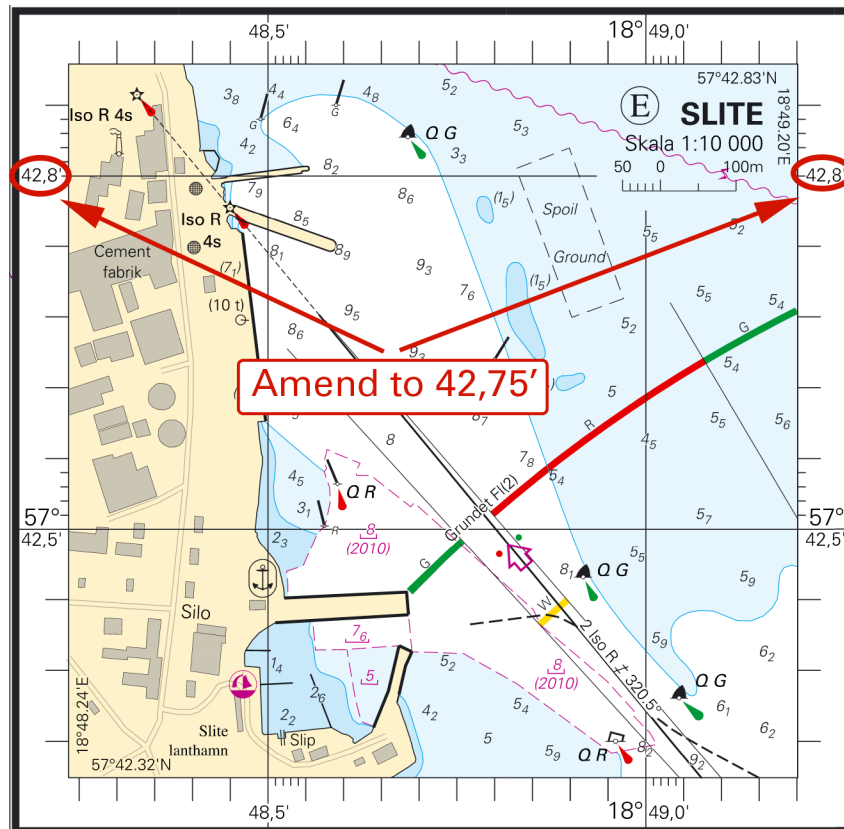
En av de geografiska koordinaterna i ramen på specialen över Slite är fel i senaste tryckningen av sjökort 731.

Ändra	42,8' till 42,75'. Se sjökortsbild.	57-42,75N	018-48,75E
-------	-------------------------------------	-----------	------------

Den berörda tryckningen av sjökortet är i nedre vänstra hörnet märkt:

Edition No: 11 NEW EDITION

Corrected up to: 19 Apr 2018



Special över Slite

Sjöfartsverket, Norrköping. Publ. 17 maj 2018

Kattegatt

* 13072 (T)

Sjökort: 924

Sverige. Kattegatt. Falkenberg. Glasfiberkajen. Tillfällig arbetsplattform.

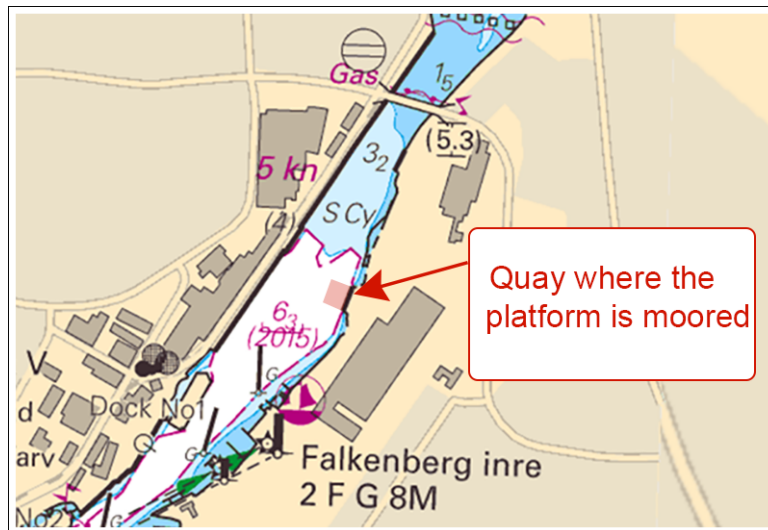
Till: T.o.m mitten av juni 2018.

Under en period av ca. fyra veckor kommer en arbetsplattform ligga förtöjd vid Glasfiberkajen på grund av rivningsarbeten. Plattformen minskar ytan något på den inre vändcirkeln.

Glasfiberkajen	56-53,718N	012-29,636E
----------------	------------	-------------

Visas ej i ENC.

Bsp Västkusten S 2016/s27, s66



Glasfiberkajen.

Falkenbergs kommun. Publ. 17 maj 2018

* 13076

Sjökort: 1352, 931, 9312

Sverige. Kattegatt. Göteborg. Götaälvbron. Öppningstider.

Begränsning på Götaälvbronns öppningstider införs sommartid.

Anmärkning: Det kan förekomma att öppningstiderna för vintern används även sommartid. Detta sker endast då temperaturen är gynnsam.

Öppningstider maj - augusti	
Vardagar	0000 - 0600; 0900 - 1200
Helgdagar	0000 - 1200

Öppningstider september - april	
Vardagar	0000 - 0600; 0900 - 1500; 1800 - 2400
Helgdagar	0000 - 2400

Götaälvbron	57-42,87N	011-58,02E
-------------	-----------	------------

Bsp Göta kanal 2011/s59, Bsp Västkusten S 2016/s59

Trafikkontoret, Göteborgs stad. Publ. 17 maj 2018

Vänern och Trollhätte kanal

* 13052

Sjökort: 13, 133, 1331

Sverige. Vänern och Trollhätte kanal. Vänern. N om Lurö Röskär. Prick bytt till lysboj.

Ersätt	punktmärke med babords lysboj	58-47,892N	013-15,896E
--------	-------------------------------	------------	-------------

Bsp Göta kanal 2011/s26, s37, Bsp Vänern 2014/s06, s09, s28, s41, Bsp Vänern 2018/s06, s09, s28, s41

Sjöfartsverket. Publ. 17 maj 2018

* 13060

Sjökort: 132

Sverige. Vänern och Trollhätte kanal. Vänern. Vålösundet. Flyttade prickar. Ljus på bojar.

Flytta	prick i position N59°17,235' E014°02,970' till	59-17,199N	014-02,976E
Flytta	prick i position N59°17,235' E014°03,023' till	59-17,199N	014-03,015E
Inför	ljus med karaktär Q R på babordsboj i position	59-15,263N	014-02,322E
Inför	ljus med karaktär Q G på styrbordsboj i position	59-15,243N	014-02,380E

Bsp Vänern 2014/s14, s15, s47, Bsp Vänern 2018/s14, s15, s47

Sjöfartsverket. Publ. 17 maj 2018

* 13064

Sjökort: 13, 135

Sverige. Vänern och Trollhätte kanal. Vänern. Dalbosjön. O om Mellerud. Lysbojen Toppgrund utbytt mot lysprick.

Ersätt	lysboj med lysprick	58-42,604N	012-36,591E	lyskaraktär oförändrad
---------------	---------------------	------------	-------------	------------------------

Bsp Göta kanal 2011/s31, Bsp Vänern 2014/s25, Bsp Vänern 2018/s25

Sjöfartsverket, Norrköping. Publ. 17 maj 2018